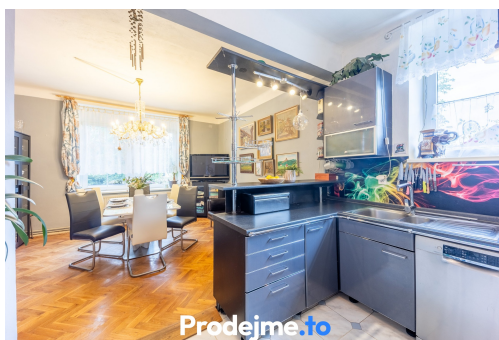
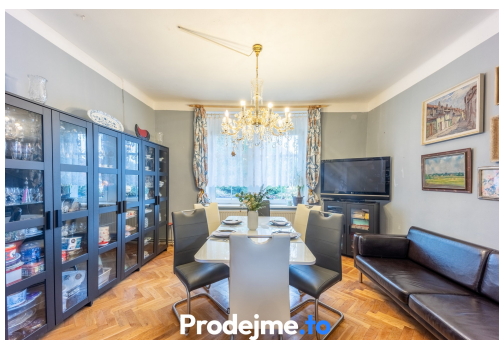
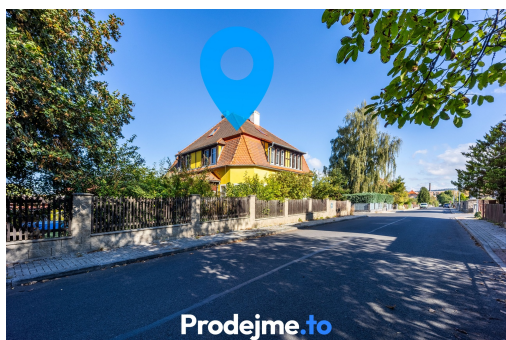


Prodej domu 6+2, 220 m² - Varnsdorf

Prašná, 40747, Varnsdorf



6 950 000 Kč

za nemovitost



Vyřizuje

Ing. Jindra Ševčíková

Tel.: +420 735 760 218

GSM: +420 775 914 181

E-mail:

jindra.sevcikova@prodejme.to

Poloha objektu:	samostatný	Druh objektu:	cihlová
Stav objektu:	velmi dobrý	Počet podlaží v objektu:	3
Typ domu:	patrový	Zastavěná plocha:	155 m ²
Užitná plocha:	220 m ²	Plocha parcely:	949 m ²
Plocha zahrady:	794 m ²	Plocha sklepu:	70 m ²
Ostatní:	Bazén; Parkoviště	Umístění objektu:	centrum obce
Komunikace:	betonová	Voda:	Vodovod
Plyn:	Plynovod	Topení:	Lokální - tuhá paliva; Ústřední - plynové
Odpad:	Kanalizace		

POPIS NEMOVITOSTI: Dům, který spojuje generace - nebo nabízí chytrou investici

+ 2 bytové jednotky 3+kk

+ 220 m²

+ pozemek 949 m²

+ sklep 70 m²

- + 1 km od centra
- + zateplení a plastová okna
- + 2 krytá parkovací stání

Elegantní dům z počátku 20. století, jehož prosvětlené interiéry a klidná, pozitivní energie vás pohltí už při první návštěvě. Vila z roku 1908 stojí v klidné vilové čtvrti ulice Prašná ve Varnsdorfu, pouhý kilometr od centra města a i po více než sto letech si zachoval svůj charakter a důstojnost.

Dům byl od počátku navržen jako dvougenerační - a právě tato koncepce z něj dnes činí mimořádně flexibilní nemovitost. Nabízí dvě plnohodnotné bytové jednotky 3+kk, každou s vlastním zázemím, vytápěním i soukromím. Ideální řešení pro více generací jedné rodiny, ale také velmi zajímavá příležitost pro investora, který hledá stabilní výnos z pronájmu nebo kombinaci vlastního bydlení a příjmu.

Přízemní bytová jednotka 3+kk (75 m²) nabízí kuchyň s jídelnou, ložnici, obývací pokoj s krbovými kamny, koupelnu se sprchovým koutem a toaletou. Velkým bonusem je šatna a veranda s druhým sprchovým koutem a další toaletou - prvek, který dodává bydlení nečekaný komfort.

Po zachovalém dobovém schodišti se dostanete do druhé bytové jednotky 3+kk (81 m²) s kuchyní a jídelnou, prostornou ložnicí, dalším pokojem a velkou koupelnou s vanou i sprchovým koutem.

Dům je celý podsklepený (cca 70 m² ve čtyřech místnostech) a nabízí také půdní prostor připravený k budoucí vestavbě - ateliéru, pracovny či dalších pokojů. Je obložen sádkartonem, má zavedené ústřední topení a kamna na pevné palivo.

Pozemek o celkové výměře 949 m² poskytuje dostatek soukromí i prostoru pro relaxování. Zahrada je převážně zatravněná, s bazénem, skleníkem a dílnou s pergolou a grilovacím posezením. Součástí jsou dvě krytá parkovací stání s vjezdem přímo z ulice.

Dům je napojen na všechny inženýrské sítě, má plastová okna, zateplení a dva samostatné plynové kotle - každý pro jednu bytovou jednotku. Díky pravidelné údržbě je ve velmi dobrém technickém stavu.

Zaujala vás tento jedinečný dům? Ráda vás přivítám na společné prohlídce. Neváhejte mě kontaktovat ani v případě dodatečných dotazů. S financováním vám pomohou naši specialisté na hypoteční úvěry.