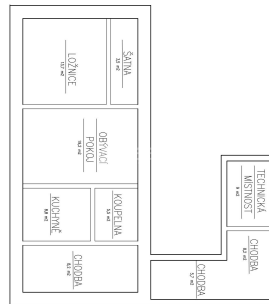


Prodej rodinný dům 2+1 s dvorkem a předzahrádkou, Kralice nad Oslavou

67573, Kralice nad Oslavou



1 790 000 Kč
za nemovitost

CENA PO SNÍŽENÍ, včetně provize, včetně právního servisu



Vyřizuje

Bc. Marcela Čechová

Tel.: 774 787 710

GSM: +420 774 787 709

E-mail:

cechova@arealityvysocina.cz

Poloha objektu:	v bloku	Druh objektu:	cihlová
Stav objektu:	před rekonstrukcí	Počet podlaží v objektu:	1
Typ domu:	přízemní	Zastavěná plocha:	135 m ²
Užitná plocha:	110 m ²	Plocha parcely:	297 m ²
Plocha zahrady:	100 m ²	Ostatní:	Bezbarierový přístup
Umístění objektu:	centrum obce	Doprava:	vlak; silnice; autobus
Komunikace:	asfaltová	Elektrina:	Elektro - 230 V
Voda:	Místní zdroj vody; Vodovod	Plyn:	Plynovod
Odpad:	Kanalizace	Energetická náročnost:	G - Mimořádně ne hospodárná

POPIS NEMOVITOSTI: Zprostředkujeme Vám prodej rodinného domu s menším dvorkem (100 m²) a předzahrádkou (48 m²) v centru obce Kralice nad Oslavou, okres Třebíč. Vzdálenost od Náměstí nad Oslavou 4,5 km a od Brna 35 km.

Celková plocha pozemku činí 297 m², z čeho zastavěná plocha zabírá 135 m².

Na domě byla započata rekonstrukce: nová střešní krytina, plastová okna a vstupní dveře, rozvody elektřiny v mědi a rozvody topení též v mědi - připraveno na vytápění kotlem na tuhá paliva.

Dispozice: z předsíně (8,2 m²) se vlevo vchází do kuchyně (8,8 m²), dále do obývacího pokoje s jídelním koutem (19,2 m²) a poté do ložnice (13,7 m²), na níž navazuje praktická šatna (3,5 m²). Dále je z vstupní chodby na levé straně vstup do koupelny s WC (5,5 m²). Z předsíně se dostaneme jak na půdu, která je nad celou obytnou částí, tak i do sklepa, kde je v plánu umístění bojleru na ohřev vody a dále na konci chodby do technické místnosti k umístění kotle na tuhá paliva.

Na uzavřený dvůr je možné se dostat jak z domu, tak i autem přes vrata v zadní části pozemku. Dům je napojen na elektřinu, na dvoře je vlastní studna, ostatní inženýrské sítě jsou připraveny k připojení na hranicích pozemku - plyn, veřejný vodovod a obecní kanalizace.

Obec Kralice nad Oslavou leží na hlavní silnici mezi Brnem a Třebíčí a na železniční trati Brno-Jihlava.

Je zde veškerá občanská vybavenost: mateřská školka, základní škola do 5. třídy, (do 9. třídy v Náměšti nebo Březníku), obchod Coop, restaurace, pošta, lékárna, obvodní a zubní lékař, autobusová i vlaková zastávka, dětské hřiště, knihovna.

Ráda zájemcům pošlu do E-mailu foto vizualizace pro lepší představu, jak dům může vypadat po dokončení rekonstrukce.

PENB nebyl dodán, z tohoto důvodu je prozatím uvedena energetická náročnost ve třídě G.

Těším se na Vás na prohlídce.