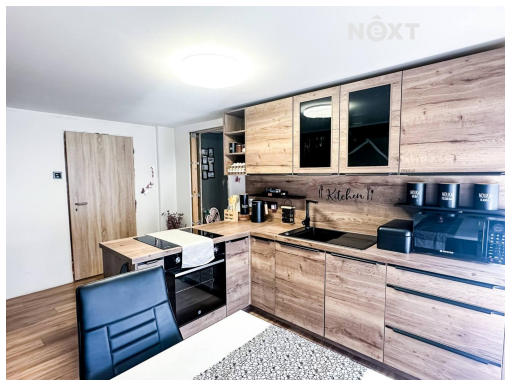


## Prodej Rodinný dům, 150m<sup>2</sup>

Nábřeží, 46401, Raspenava



**3 999 999 Kč**  
za nemovitost



Vyřizuje  
**Petr Spies**  
Tel.: 800 700 099  
GSM: +420 725 173 088  
E-mail:  
[info@nextreality.cz](mailto:info@nextreality.cz)

<b>Poloha objektu:</b>	samostatný	<b>Druh objektu:</b>	cihlová
<b>Stav objektu:</b>	před rekonstrukcí	<b>Počet podlaží v objektu:</b>	1
<b>Typ domu:</b>	patrový	<b>Užitná plocha:</b>	150 m <sup>2</sup>
<b>Umístění objektu:</b>	klidná část obce	<b>Energetická náročnost:</b>	G - Mimořádně nehospodárná

**POPIS NEMOVITOSTI:** V Raspenavě, městě na dosah Jizerských hor, kde se rána rodí v zeleném tichu a večer zpívá řeka Smědá, čeká útulný rodinný domek s menší zahrádkou. Raspenava má všechno, co k životu potřebujete - školu, obchody, lékaře, sportoviště - a k tomu přírodu tak blízko, že se stává součástí každého dne. Do Liberce i Frýdlantu je to pohodlně vlakem či autem, ale domů se vracíte do klidu, který se neokouká.

Dům stojí v příjemné blízkosti Smědé; její stálý, uklidňující šum je tu přirozeným soundtrackem pro ranní kávu i tiché večery. Zahrádka je tak akorát - bylinky, lehátko, malý stůl pod nebem a kousek místa pro vaše nápady.

Rekonstrukce? To nejnákladnější už je za domem. Interiér je výrazně dál než exteriér: uvnitř čeká hotové, pevné zázemí připravené k bydlení. Moderní kuchyňská linka či velice vkusně zrekonstruovaná koupelna jsou samozřejmostí. Zvenčí je potřeba dokončit zejména fasádu - a právě její dokončení dá celku čistou tečku a sjednotí vzhled domu s kvalitou interiéru. Až ji dům dostane, promění se v místo, kde se bude skvěle bydlet, s duší i charakterem.

Bydlení v Raspenavě dává smysl: hory za rohem, řeka na doslech, přátelská komunita a dobré spojení do města. Pokud hledáte domov, který už zvládl to nejtěžší a teď čeká na vaši tečku, tady jste správně. Hudba Smědé zpomalí čas - a vy.

si tu napíšete vlastní kapitolu.

V rámci efektivního jednání je prostor pro korektní úpravu kupní ceny. Pro komunikaci uvádějte evidenční číslo zakázky N114624.