

## Prodej bytu 2+kk 49,4 m<sup>2</sup> - Praha 12, Kamýk

Vosátkova, Praha 12, Praha



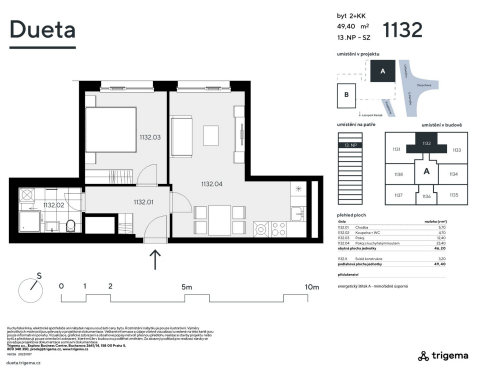
**8 260 000 Kč**  
za nemovitost

Cen vč. DPH. Cena nezahrnuje sklep a parkovací stání.



Vyřizuje  
**Grunclová Andrea**  
Tel.: +420 737 283 300  
GSM: +420 771 516 501  
E-mail: [prodej@trigema.cz](mailto:prodej@trigema.cz)

### Dueta



<b>Dispozice bytu:</b>	2+kk	<b>Podlaží v domě:</b>	13
<b>Počet podlaží v domě:</b>	15	<b>Celková podlahová plocha:</b>	46 m <sup>2</sup>
<b>Druh objektu:</b>	skeletová	<b>Stav objektu:</b>	novostavba
<b>Vlastnictví:</b>	osobní	<b>Energetická náročnost:</b>	A - Mimořádně úsporná

**POPIS NEMOVITOSTI:** Byt č. 1132: Byt dispozice 2+kk s orientací na severozápad

Výstavba zahájena - 40 % bytů prodáno během 6 měsíců!

Neváhejte s výběrem - právě teď máte možnost zvolit si ideální dispozici i orientaci bytu v atraktivním projektu Dueta Kamýk, který spojuje moderní bydlení s přírodou.

Byt č. 1132 o dispozici 2+kk s podlahovou plochou 49,40 m<sup>2</sup> se nachází v 13. nadzemním podlaží a je orientovaný na severozápad, což zajišťuje příjemné odpolední světlo bez přehřívání v létě.

Dispozice zahrnuje hlavní obytný prostor s kuchyňským koutem (23,40 m<sup>2</sup>), chodbu a koupelnu s WC. Obytná plocha jednotky činí 46,20 m<sup>2</sup>, doplněná o konstrukční části.

- Prostorný hlavní obytný prostor
- Světlá severozápadní orientace

- Energetická třída A - mimořádně úsporná

Vhodné pro: Singles nebo mladé profesionály hledající komfortní moderní městské bydlení.

Projekt Dueta Kamýk přináší jedinečnou kombinaci klidného bydlení uprostřed přírody a skvělé dostupnosti do centra Prahy díky plánované trase metra D.

Lokalita nabízí nejen blízkost lesoparku a rozsáhlé zeleně, ale i atraktivní výhledy, které ocení každý milovník přírody.

Byty jsou vybaveny nadstandardními technologiemi - rekuperací, podlahovým vytápěním, předokenními žaluziemi a kvalitními materiály, které zaručují pohodlí i úsporný provoz.

Dueta Kamýk je ideálním řešením jak pro vlastní bydlení, tak jako chytrá investice v rychle se rozvíjející lokalitě.