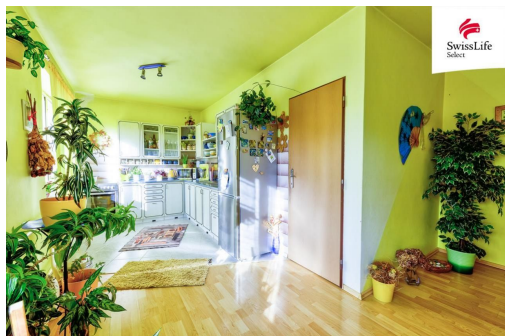
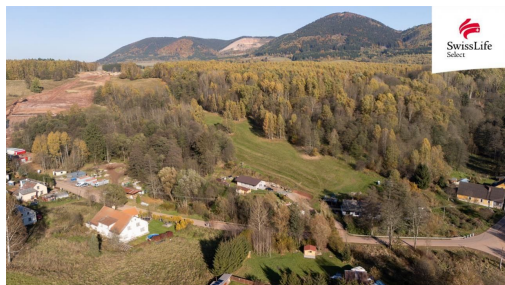


Prodej vícegeneračního domu 338 m², Lampertice

54101, Lampertice



4 999 000 Kč
za nemovitost



Vyřizuje
Petr Kubíček
Tel.: +420 800775577
GSM: +420 800775577
E-mail:
info-reality@swisslifeselect.cz

Poloha objektu:	samostatný	Druh objektu:	cihlová
Stav objektu:	dobrý	Počet podlaží v objektu:	2
Typ domu:	patrový	Zastavěná plocha:	270 m ²
Užitná plocha:	338 m ²	Plocha parcely:	1390 m ²
Umístění objektu:	klidná část obce	Energetická náročnost:	G - Mimořádně ne hospodárná

POPIS NEMOVITOSTI: Lyžujete rádi nebo milujete turistické výlety po Krkonoších? Tak mi zavolejte.

Seznamte se s touto zajímavou nemovitostí. Nabízíme Vám ke koupi tento prostorný rodinný dům v obci Lampertice v Krkonoších, nedaleko Trutnova a lyžařského střediska v Žacléři. Rodinný dům je ideální pro početnější rodinu nebo jako kombinace vlastního bydlení a pronájmu. Jedná se o zděnou stavbu se dvěma nadzemními podlažními, půdou a částečným podsklepením. Rodinný dům prošel částečnou rekonstrukcí. Celková užitná plocha rodinného domu je 338 m², pozemky mají rozlohu 1390 m². Vytápění rodinného domu je řešeno kotlem na tuhá paliva, který je již po výměně a splňuje současnou emisní třídu. Vytápění je rozvedeno do radiátorů ústředního topení, dům je napojen na obecní vodovod a odpadní vody jsou svedeny do septiku. Veškerá občanská vybavenost, jako je základní a mateřská škola, lékař, obchod. Velkou výhodou je budování dálnice s nadjezdem u Královce, což velmi zrychlí dostupnost pro dojíždějící.

V přízemí rodinného domu se nachází bytová jednotka o dispozici 3+kk a užitné ploše 104 m², který se skládá z obývacího pokoje s kuchyňským koutem, ložnice, pokoje, komory, koupelny a toalety. V přízemí domu se dále nachází kotelna a 2 samostatné garáže. V 1. nadzemním patře se nachází bytová jednotka o dispozici 4+1 o užitné ploše 150

m2, která se skládá z obývacího pokoje, ložnice, kuchyně, 2 pokojů, koupelny a samostatné toalety.

Lampertice jsou malebná obec v Královéhradeckém kraji, pod Broumovskou vrchovinou. S 356 obyvateli nabízí klid a spojení s historií nachází se zde areál Hornického skanzenu Žacléř, bývalého uhelného dolu Jan Šverma. První písemná zmínka pochází z roku 1521 a obcí vede významná silnice a železniční trať.

Říkáte si, to je přesně to, co hledám? Tak není nic jednoduššího, než-li zavolat a domluvit se na prohlídce

Swiss Life Select Vám nabízí možnost vypracování nezávislé tvorby financování na míru dle Vašich požadavků a možností. Díky exkluzivním podmínkám u finančních institucí, perfektní znalostí trhu a kvalitnímu klientskému servisu se můžete spolehnout, že Vám doporučíme nejlepší financování Vaší nemovitosti.

Více informací u makléře Petra Kubička, který se bude těšit na společnou prohlídku.