

## Prodej bytu 2+kk 52,3 m<sup>2</sup> - Praha 12, Kamýk

Vosátkova, Praha 12, Praha



**9 010 000 Kč**  
za nemovitost

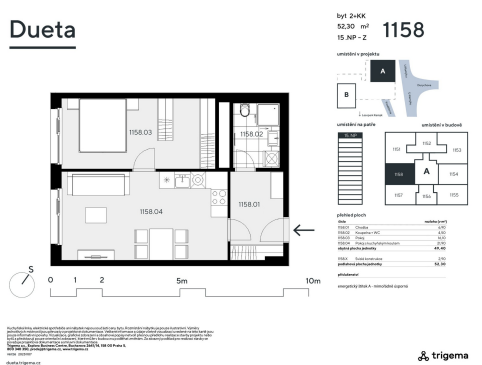
Cena vč. DPH. Cena nezahrnuje sklep a parkovací stání.



Vyřizuje

**Adam Purč**
**Tel.:** +420 737 283 300

**GSM:** +420 771 516 501

**E-mail:** [prodej@trigema.cz](mailto:prodej@trigema.cz)
**Dueta**

**Dispozice bytu:** 2+kk

**Počet podlaží v domě:** 15

**Druh objektu:** skeletová

**Vlastnictví:** osobní

**Podlaží v domě:** 15

**Celková podlahová plocha:** 49 m<sup>2</sup>
**Stav objektu:** novostavba

**Energetická náročnost:** A - Mimořádně úsporná

**POPIS NEMOVITOSTI:** Byt č. 1158: Praktické 2+kk orientované na západ

Výstavba zahájena - 40 % bytů prodáno během 6 měsíců!

Neváhejte s výběrem - právě teď máte možnost zvolit si ideální dispozici i orientaci bytu v atraktivním projektu Dueta Kamýk, který spojuje moderní bydlení s přírodou.

Byt č. 1158 o dispozici 2+kk s podlahovou plochou 52,30 m<sup>2</sup> je umístěn ve 15. nadzemním podlaží a orientován na západ, což zajišťuje příjemné podvečerní světlo.

Vnitřní uspořádání zahrnuje obývací pokoj s kuchyňským koutem, ložnici, koupelnu s WC a chodbu. Obytná plocha činí 49,40 m<sup>2</sup>, doplněná o svislé konstrukce.

- Efektivně využitý prostor
- Chytrě navržená dispozice 2+kk

- Západní orientace - přirozené světlo i v podvečerních hodinách
- Ideální kombinace komfortu a jednoduchosti

Vhodné pro: Páry nebo jednotlivce, kteří hledají útulný, dobře řešený byt v moderním domě.

Projekt Dueta Kamýk přináší jedinečnou kombinaci klidného bydlení uprostřed přírody a skvělé dostupnosti do centra Prahy díky plánované trase metra D. Lokalita nabízí nejen blízkost lesoparku a rozsáhlé zeleně, ale i atraktivní výhledy, které ocení každý milovník přírody.

Byty jsou vybaveny nadstandardními technologiemi - rekuperací, podlahovým vytápěním, předokenními žaluziemi a kvalitními materiály, které zaručují pohodlí i úsporný provoz.

Dueta Kamýk je ideálním řešením jak pro vlastní bydlení, tak jako chytrá investice v rychle se rozvíjející lokalitě.