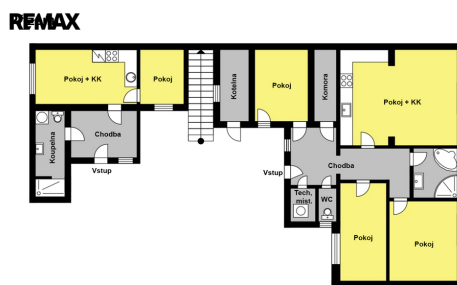
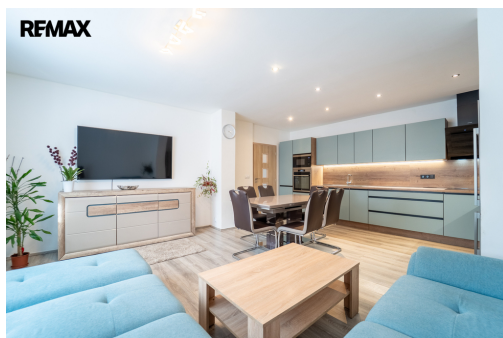


Rodinný dům se zahradou 4+kk se třemi byty 2+kk, 5 x parkovací stání v Praha 8

Legionářů, Praha-Ďáblice, Praha



21 630 000 Kč
za nemovitost

Cena je včetně provize a DPH a může se měnit s poptávkou



Vyřizuje
Nikol Kiššová
GSM: +420604442422
E-mail:
nikol.kissova@re-max.cz

Poloha objektu:	v bloku	Druh objektu:	cihlová
Stav objektu:	po rekonstrukci	Počet podlaží v objektu:	2
Typ domu:	patrový	Zastavěná plocha:	358 m ²
Užitná plocha:	197 m ²	Plocha parcely:	661 m ²
Plocha zahrady:	303 m ²	Plocha sklepu:	5 m ²
Umístění objektu:	okraj obce	Doprava:	dálnice; silnice; MHD; autobus
Komunikace:	asfaltová	Elektrina:	Elektro - 230 V; Elektro - 400 V
Voda:	Místní zdroj vody; Vodovod	Telekomunikace:	Internet
Plyn:	Plynovod	Odpad:	Kanalizace
Energetická náročnost:	C - Úsporná		

POPIS NEMOVITOSTI: Výhradně pro Vás k bydlení podporující dům pro rodinu 4+kk se třemi samost. byty 2+kk na adrese Legionářů 147/48, Praha 8 na pozemku 661 m² s pěti parkovacími stáními na nádvoří domu a další parkovací stání na ulici před domem se zahradou o rozloze 303 m². Dům je z roku 1923 a prošel kompletní rekonstrukcí a změnou dispozice místností, a tak vzniklo více prostoru, soukromí a 3 byty. Zahrada, bezpečná čtvrť

pro rodinu s dětmi.

Dům má vypracovanou INSPEKCI NEMOVITOSTI.

Dům je částečně podsklepený s komorou na potraviny, technickou místností s pračkou, sušičkou a bojlerem zn. DRAŽICE, 2 x pokoj a jedním pokojem pro hosty se samostatným vchodem z nádvoří. Obývací pokoj s oknem do ulice je součástí kuchyně s novou kuchyňskou linkou se spotřebiči, vše součástí domu a ceny. Spotřebiče: americká lednice zn. BEKO, horkovzdušná trouba zn. AEG, mikrovlnná trouba zn. Concept, sklokeramická deska zn. AEG, digestoř zn. Concept. Koupelna s rohovou vanou a sprchovým koutem, WC je samostatné s malým umyvadlem. Podlahy domu jsou plovoucí a kremnická dlažba s podlahovým topením v koupelně a v ostatních místnosti jsou osazeny radiátory.

Byty v 2. NP:

Společná chodba pro dva byty vedle sebe byt č. 2 o velikosti 2+kk/cca 34,37 m² s koupelnou se sprchovým koutem a WC, byt má vlastní bojler, el. hodiny, je vybaven spotřebiči (lednice, el. sporák a trouba, digestoř, pračka, mikrovlnná trouba a nábytek).

Byt č. 3 o velikosti 2+kk/cca 36,13 m² se dvěma pokoji a kuchyňským koutem se spotřebiči a samostatnou koupelnou se sprchovým koutem.

Byt v přízemí:

Byt č. 1 o velikosti 2+kk se samostatným vstupem do bytů z nádvoří domu. Byt je vybaven nábytkem a spotřebiči a má vlastní bojler na ohřev vody a vlastní el. hodiny.

Všechny byty a dům jsou vytápěny plynovým kotlem zn. JUNKERS z kotelný a dílny, která má samostatný vstup z nádvoří domu.

Byty jsou v současné chvíli pronajaty a zajišťují měsíční výnos 65 000 Kč (není ovšem podmínkou, nájemníci jsou s prodejem seznámeni, záleží na preferencích nového vlastníka).

Technické informace:

Stavba domu je cihlová, zateplená polystyrénem.

Okna jsou nová plastová a v 2. NP jsou i nová plastová střešní okna.

Střešní krytina s vlnitou novou plechovou krytinou včetně okapů a hromosvodu.

Vytápění domu je v kotelně - plynovým kotlem zn. JUNKERS - Přípojka do domu je z 25. 11. 2002.

Dům je napojený na kanalizační přípojku a revizní šachtu od 02. 08. 1996.

Na pozemku je studna

Každý byt a i dům má svůj samostatný bojler na ohřev vody a vlastní elektroměr.

Nově rozvody vody v plastu a elektřiny v mědi.

Pozemek

Zastavěná plocha a nádvoří domu o velikosti 358 m² je osazeno zámkovou dlažbou a umožňuje vjezd na pozemek přímo z ulice Legionářů

Zahrada u domu o velikosti 303 m² poskytuje klid a útočiště s posezením pod ovocnými stromy vedle zahradního domku.

Na pozemku je vlastní studna, kterou majitelé nyní nevyužívají.

Ovocné stromy - třešeň, jablň, švestka

Metro C - nejbližší stanice Ládví / Kobylisy, Tramvaj v dosahu, spojení na D8, Bus