

## Prodej bytu 2+kk 53,50 m<sup>2</sup>, LIHOVAR

Nádražní, 15000, Praha 5, Praha



### 11 110 000 Kč

 za nemovitost

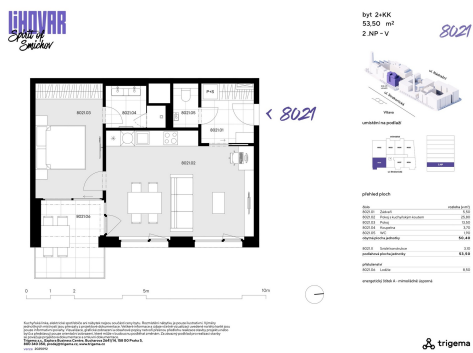
Cena vč. DPH. Parkovací stání a sklep nejsou součástí ceny.



Vyřizuje

**Marek Hruška**
**Tel.:** +420 737 283 300

**GSM:** +420 773 739 900

**E-mail:** [prodej@trigema.cz](mailto:prodej@trigema.cz)


<b>Bezbariérový byt:</b>	ano	<b>Dispozice bytu:</b>	2+kk
<b>Podlaží v domě:</b>	2	<b>Počet podlaží v domě:</b>	7
<b>Celková podlahová plocha:</b>	50 m <sup>2</sup>	<b>Druh objektu:</b>	cihlová
<b>Stav objektu:</b>	projekt	<b>Vlastnictví:</b>	osobní
<b>Lodžie:</b>	8 m <sup>2</sup>	<b>Umístění objektu:</b>	centrum obce
<b>Doprava:</b>	vlak; dálnice; silnice; MHD; autobus	<b>Energetická náročnost:</b>	A - Mimořádně úsporná

### POPIS NEMOVITOSTI: Staňte se součástí výjimečného projektu!

Smíchov se mění - a vy můžete být u toho. Třetí a zároveň poslední etapa výjimečného projektu uzavírá vznik nové čtvrti, kde se industriální styl snoubí s moderní architekturou. Na místě vyrostě živý prostor plný obchodů, služeb a kulinářských zážitků v rámci rozsáhlého food courtu. Nový Dvorecký most propojí Smíchov s Podolím a rekonstrukce Smíchovského nádraží dodá celé lokalitě ještě větší hodnotu.

Prémiové byty ve vyšších patrech nabídnou neopakovatelné výhledy na Vltavu, Vyšehrad a Pankrác. Poslední šance stát se součástí místa, které definuje budoucnost této části Prahy.

Světlé 2+kk s lodžii a praktickým uspořádáním

Byt č. 8021 o dispozici 2+kk s podlahovou plochou 53,50 m<sup>2</sup> se nachází v 2. nadzemním podlaží a je orientovaný na východ – ideální pro ty, kdo ocení ranní sluneční paprsky. Obytná plocha bytu činí 50,40 m<sup>2</sup>, doplněná o svislé konstrukce a prostornou lodžii (8,5 m<sup>2</sup>).

- Efektivní a vzdušná dispozice 2+kk
- Východní orientace – dostatek ranního světla
- Samostatné WC a koupelna pro větší pohodlí
- Lodžie jako příjemný exteriérový bonus
- Energetická třída A – mimořádně úsporná

O pohodlí se starají moderní technologie – rekuperace, stropní chlazení, exteriérové žaluzie či izolační trojskla. Vše je řízeno chytrým systémem Loxone, který zajišťuje příjemné a úsporné bydlení v každém ročním období.

Byty v LIHOVARU jsou navrženy pro maximální komfort a praktičnost. Každý byt má vlastní terasu nebo lodžii. Promyšlené dispozice přinášejí dostatek světla a vzdušnost, přičemž ideální domov tu najde jak náročný singl, tak rodina s dětmi.

Předpokládaný termín kolaudace ve 3Q/2027.

Fotografie interiéru jsou pouze referenční.

Pro prohlídku nemovitosti kontaktujte makléře společnosti.

Nabídka dalších bytů na stránkách developerského projektu.