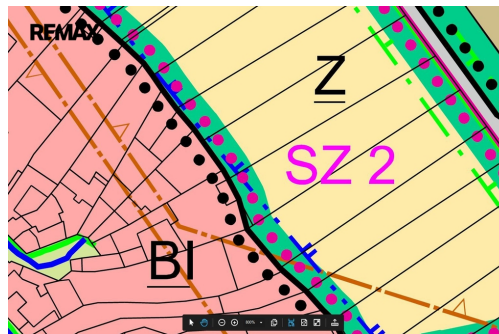
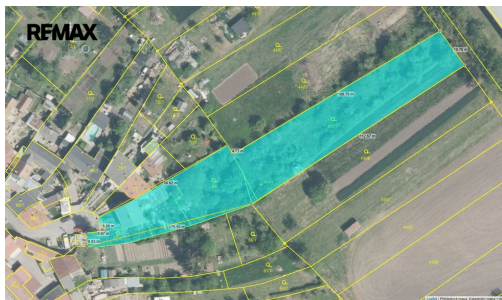


## Prodej stavebního pozemku, na němž je umístěn původní dům určený k demolici, Kučerov, okr. Vyškov

Kučerov

**3 590 000 Kč**

za nemovitost

včetně provize a právních služeb



Vyřizuje

**Ing. Michal Kratochvila**

Tel.: 517 331 516

GSM: +420603177933

E-mail:

[michal.kratochvila@re-max.cz](mailto:michal.kratochvila@re-max.cz)

<b>Celková plocha:</b>	3 685 m <sup>2</sup>	<b>Druh pozemku:</b>	pro bydlení
<b>Inženýrské sítě:</b>	vodovod; plyn; elektrina	<b>Umístění objektu:</b>	centrum obce
<b>Doprava:</b>	silnice; autobus	<b>Komunikace:</b>	asfaltová

**POPIS NEMOVITOSTI:** Nabízíme k prodeji stavební pozemek, na němž je umístěn původní dům ve špatném stavu, určený k demolici, v obci Kučerov, okr. Vyškov.

Na rekonstrukci, příp. demolici a výstavbu nového domu je možné čerpat dotace z programu Nová zelená úsporám ve výši až 1,3 mil. Kč. Konkrétní výše dotace závisí na rozsahu výstavby nového či přestavby stávajícího objektu a konkrétní situaci žadatele, to vše při splnění podmínek a pravidel dotačního programu.

Dále je možné čerpat tzv. energoúvěr se zvýhodněnou úrokovou sazbou až do výše dvojnásobku poskytnuté dotace. Více informací o možnostech získání dotace a zvýhodněného energoúvěru u makléře.

Dle územního plánu je přední část pozemku o ploše 1.398 m<sup>2</sup> zahrnuta do ploch bydlení v rodinných domech. Uliční šíře pozemku v místě stávajícího domu je cca 16 m, směrem k zahradě se stavební část pozemku rozšiřuje na 21 m ve střední části a 28 m v zadní části.

Celková plocha pozemku je 3.685 m<sup>2</sup>.

Pozemek je napojen na síť - plyn, elektrina a obecní vodovod. Odpady byly řešeny jímkou.

V obci Kučerov je mateřská škola, pošta (partner), samoobsluha a hostinec. Základní škola je v blízké obci Bohdalice - Pavlovice vzdálené 2 km.

Kučerov je vzdálen cca 7 km od Vyškova, vzdálenost do Brna je cca 35 km po dálnici D1. Napojení na D1 je z Kučerova vzdáleno cca 10 km.

Pro více informací a prohlídku kontaktujte makléře. Prodávající si vyhrazuje právo vybrat kupujícího na základě jím zvolených kritérií.