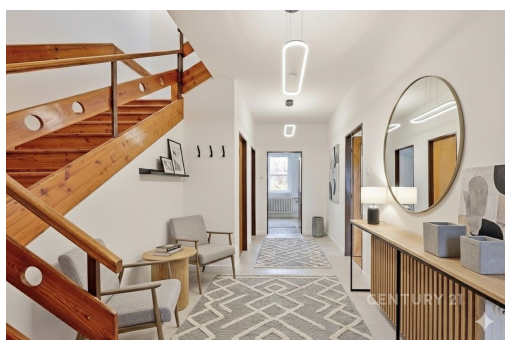
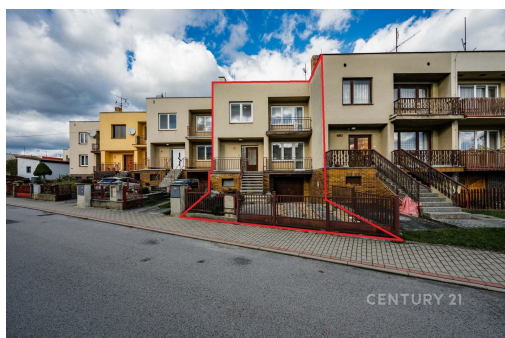


Prodej prostorné řadovky s garáží a zahradou - Soběslav III

Luční, Soběslav



5 740 000 Kč
za nemovitost



Vyřizuje
Dina Machálková
GSM: +420 226 259 498
E-mail:
synergy@century21.cz

Poloha objektu:	řadový	Druh objektu:	cihlová
Stav objektu:	před rekonstrukcí	Počet podlaží v objektu:	2
Typ domu:	patrový	Zastavěná plocha:	103 m ²
Užitná plocha:	192 m ²	Plocha parcely:	302 m ²
Plocha zahrady:	145 m ²	Plocha sklepu:	61 m ²
Ostatní:	Garáž	Doprava:	vlak; dálnice; silnice; MHD
Elektřina:	Elektro - 230 V	Voda:	Místní zdroj vody; Vodovod
Plyn:	Plynovod	Odpad:	Kanalizace
Energetická náročnost:	E - Nehospodárná		

POPIS NEMOVITOSTI: Bydlení pro rodinu nebo investiční příležitost?

V srdci klidné části Soběslavi stojí dům, který čeká na novou rodinu nebo investora s vizí .

Dům o užitné ploše 192 m² se nachází na pozemku o rozloze 302 m², z čehož 145 m² tvoří útulná zahrada.

Při vstupu do domu vás přivítá prostorná veranda a vstupní chodba s dostatkem místa pro úložné skříně. V přízemí se nachází světlý obývací pokoj s lodžii, který přímo vybízí k vybudování krbu a vytvoření hřejivé rodinné atmosféry. Kuchyň s jídelnou má přímý vstup na terasu a zahradu, kde si lze představit letní snídani, dětské hry i večerní grilování. Nechybí samostatné WC a komora.

V patře jsou tři pokoje, dva z nich s lodžii, koupelna, druhé WC a komora, takže každý člen rodiny může mít svůj pokoj a dostatek soukromí.

Řadovka je v udržovaném stavu, má novou střechu, plastová okna a plně funkční plynové vytápění, je tedy ihned obývatelný, ale zároveň nabízí potenciál k úpravám podle vlastních představ.

Dům je celý podsklepený, to otevírá další možnosti využití a kromě velkého množství úložného prostoru zde lze snadno vybudovat prádelnu, dílnu nebo útulný vinný sklípek.

Soběslav je město, které si vás získá svou atmosférou – spojuje klid menšího města s možnostmi, které běžně nabízí větší centra.

Najdete zde dvě mateřské školy, dvě základní školy, zimní stadion, plavecký bazén s tobogány, moderní sportovní halu, tenisové kurty i cyklostezky ideální pro inline bruslení.

Kultura tu má své místo – městské kino se pyšní jedinečným gaučovým posezením, které jinde v Jihočeském kraji nenajdete a místní kulturní dům pravidelně hostí koncerty, výstavy i společenské akce.

Pro milovníky přírody je tu řada možností – procházky na Svákov s rozhlednou, vyhlídky na řeku Lužnici, rybaření u Nového Rybníka nebo výlety po naučných stezkách v okolí.

Občanská vybavenost je kompletní – Tesco, Lidl, Penny Market, Pepco, lékárny i menší obchody, restaurace, lékaři a služby všeho druhu.

Díky výborné dopravní dostupnosti a nájezdu na dálnici D3 jste v Táboře za 15 minut a v Českých Budějovicích za 35 minut. Soběslav tak nabízí ideální rovnováhu mezi pohodlím města a klidem domova.

Tento dům může být vaším vysněným rodinným zázemím, kde každý najde své místo nebo skvělou investici do budoucna v lokalitě, kde je o kvalitní bydlení stále větší zájem.

Fotky Vám sice řeknou hodně, ale atmosféru tohoto domu musíte zažít osobně. Domluvte si prohlídku – věřte, že stojí za to. Rádi vám poradíme s financováním a pomůžeme s celým procesem – bez zbytečných starostí.