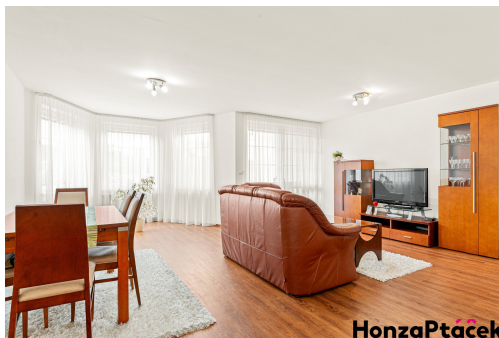


Prodej rodinného domu 187 m², Broumarská, Praha - Kyje

Broumarská, 19800, Praha 14, Praha



16 990 000 Kč
za nemovitost



Vyřizuje
obchodní oddělení •
reality
Tel.: 724 344 577
GSM: +420 734 619 131
E-mail:
reality@honzaptacek.cz

Poloha objektu:	samostatný	Druh objektu:	cihlová
Stav objektu:	velmi dobrý	Počet podlaží v objektu:	2
Typ domu:	patrový	Zastavěná plocha:	115 m ²
Užitná plocha:	187 m ²	Plocha parcely:	422 m ²
Plocha zahrady:	307 m ²	Ostatní:	Garáž
Umístění objektu:	klidná část obce	Doprava:	vlak; silnice; MHD
Komunikace:	asfaltová	Elektřina:	Elektro - 120 V
Voda:	Vodovod	Plyn:	Plynovod
Topení:	Ústřední - plynové	Energetická náročnost:	D - Méně úsporná

POPIS NEMOVITOSTI: Nabízím k prodeji dvoupodlažní dům o celkové užitné ploše 187 m², nacházející se v městské části Praha 9 - Kyje, několik minut od Centra Černý Most a stanice metra Rajská zahrada.

Pozemek má výměru 422 m² a je napojen na všechny inženýrské sítě - vodovod, tlakovou kanalizaci, elektřinu a plyn. Dispozičně je dům rozdělen tak, aby bylo možné využít jej jako dvougenerační, případně s oddělenou částí pro hosty či práci z domova.

Předností domu je ideální orientace - přední strana (ložnice v přízemí, samostatné pokoje v patře) je orientována na východ, zadní strana (obývací pokoje v obou podlažích, terasa, zahrada za domem) na západ a dlouhá boční (štítová) strana, která lemuje většinu místností, na jih.

V přízemí se nachází obývací pokoj s kuchyňským koutem, ložnice a koupelna se sprchou a toaletou. V horním podlaží je další obývací prostor s kuchyní, dva samostatné pokoje a koupelna s vanou i sprchou. Z obývacího pokoje v patře je vstup na terasu s výhledem do zahrady.

Dům je ve velmi dobrém technickém stavu. Podlahy jsou vinylové, okna plastová a o vytápění se stará plynový kotel Vaillant se zásobníkem.

Součástí je garáž a parkovací stání na pozemku.

Na pozemku za domem je k dispozici udržovaná zahrada se zatravněnou plochou, která vybízí k příjemnému venkovnímu posezení, relaxaci nebo drobnému hobby zahradničení.

V okolí je kompletní občanská vybavenost, výborné dopravní napojení a zastávky MHD v docházkové vzdálenosti. Nedaleká vlaková stanice umožňuje přímé spojení do centra Prahy - na Hlavní i Masarykovo nádraží - s jízdou dobou přibližně 11 minut.