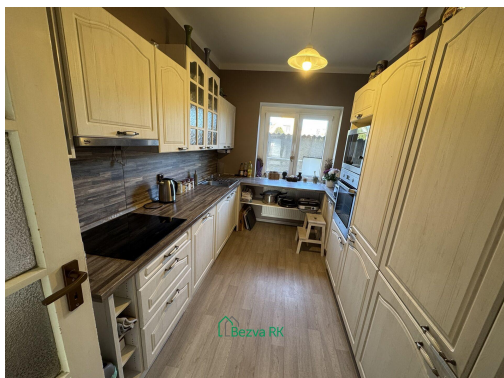


Prodej rodinného domu s obytnou plochou 133m²+sklep+půda (131m²),pozemek 762m²,Králov Dvůr u Berouna

Pod Hájem, Králov Dvůr



10 990 000 Kč
za nemovitost



Vyřizuje

Bc. Marie Velíková

Tel.: +420 606 728 453

GSM: +420 728 868 626

E-mail:

mvelikova@bezvark.cz

Poloha objektu:	samostatný	Druh objektu:	cihlová
Stav objektu:	dobrý	Počet podlaží v objektu:	2
Typ domu:	patrový	Zastavěná plocha:	97 m ²
Užitná plocha:	270 m ²	Plocha parcely:	762 m ²
Umístění objektu:	klidná část obce	Doprava:	vlak; dálnice; silnice; MHD; autobus
Elektrina:	Elektro - 230 V	Voda:	Místní zdroj vody; Vodovod
Plyn:	Plynovod	Topení:	Lokální - plynové
Odpad:	Kanalizace	Energetická náročnost:	G - Mimořádně nevhodná

POPIS NEMOVITOSTI: DŮM V EXKLUZIVNÍ LOKALITĚ, ROVINATÝ OPLOCENÝ POZEMEK, CENTRUM MĚSTA, PŘESTO NAPROSTO KLIDNÁ LOKALITA!!!!

Nabízíme Vám k prodeji rodinný dům ve městě Králov Dvůr u Berouna ve Středočeském kraji.

Jedná se o dvoupodlažní, zděný, rodinný dům, který prošel částečnou rekonstrukcí a je po celou dobu obýván a udržován.

Celková rozloha domu je cca 270 m². V přízemí domu je vstupní veranda, dále samostatná kuchyň, obývací pokoj, ložnice a koupelna se sprchovým koutem, vanou a toaletou. Z chodby vyjdete po schodech do druhého podlaží, kde se nachází dva průchozí pokoje se vstupem na balkon, jeden samostatný pokoj a pracovna. Díky zavedení vody i do vrchního patra je zde možnost vybudovat v patře další koupelnu a toaletu.

Celý dům je podsklepený, a nabízí i zhotovení půdní vestavby.

Nemovitost je napojena na elektřinu, plyn, kanalizaci, vodovod. Lze využívat obecní vodovod či vlastní studnu.

Vytápění je zajištěno plynovým, kondenzačním kotlem, který zajišťuje i ohřev teplé vody.

K domu náleží prostorný, rovinný pozemek o výměře 762m², kde najdeme zimní/letní pergolu s krbem, garáž a další úložné prostory.

Dům se nachází ve výborné lokalitě, která nabízí pohodlné bydlení s dobrou dopravní dostupností do hlavního města, do Berouna i Plzně. Okolní příroda nabízí nespočet možností k výletům na kole i pěšky.

Nájezd na dálnici D5 je vzdálen cca 2km, centrum Berouna 3km.

V bezprostřední blízkosti domu je školka (50m), základní škola (100m) a veškerá občanská vybavenost včetně nákupních center.

V případě zájmu Vám ráda zprostředkuji prohlídku a zodpovím Vaše dotazy.