

Prodej bytu 4+kk 149,70 m², LIHOVAR

Nádražní, 15000, Praha 5, Praha



34 310 000 Kč

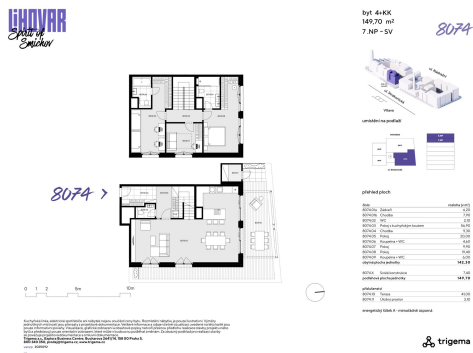
 za nemovitost

 Včetně DPH a poplatků.
 Cena nezahrnuje sklep a
 parkovací stání.


Vyřizuje

Adam Purč
Tel.: +420 737 283 300

GSM: +420 771 516 501

E-mail: prodej@trigema.cz


Bezbariérový byt:	ano	Dispozice bytu:	4+kk
Podlaží v domě:	7	Počet podlaží v domě:	7
Celková podlahová plocha:	142 m ²	Druh objektu:	cihlová
Stav objektu:	projekt	Vlastnictví:	osobní
Umístění objektu:	centrum obce	Doprava:	vlak; dálnice; silnice; MHD; autobus
Energetická náročnost:	A - Mimořádně úsporná		

POPIS NEMOVITOSTI: Staňte se součástí výjimečného projektu!

Smíchov se mění - a vy můžete být u toho. Třetí a zároveň poslední etapa výjimečného projektu s předpokládaným termínem kolaudace ve 3Q/2027, uzavírá vznik nové čtvrti, kde se industriální styl snoubí s moderní architekturou. Na místě vyroste živý prostor plný obchodů, služeb a kulinářských zážitků v rámci rozsáhlého food courtu. Nový Dvorecký most propojí Smíchov s Podolím a rekonstrukce Smíchovského nádraží dodá celé lokalitě ještě větší hodnotu.

Prémiové byty od renomovaného developera Trigema ve vyšších patrech nabídnou neopakovatelné výhledy na Vltavu, Vyšehrad a Pankrác. Poslední šance stát se součástí místa, které definuje budoucnost této části Prahy.

Mezonet 4+kk s vlastní terasou a severovýchodní orientací

Byt č. 8074 o dispozici 4+kk a celkové podlahové ploše 149,70 m² se nachází v 7.a 8. nadzemním podlaží a je

orientovaný na severovýchod.

Spodní patro je tvořeno hlavním obytným prostorem - pokoj s kuchyňským koutem o 56,90 m² se vstupem na velkorysou terasu (41 m²). Pro pohodlí je v prvním patře i samostatné WC. Druhé patro pak nabídne 3 obytné pokoje a dvě koupelny - pro maximální komfort je jedna vybavená vanou a druhá sprchovým koutem.

- Perfektně navržená dispozice 4+kk
- Dvě koupelny a samostatné WC
- Prostorná terasa s výhledem na dvě světové strany
- Energetická třída A - mimořádně úsporná

O pohodlí se starají moderní technologie - rekuperace, stropní chlazení, exteriérové žaluzie či izolační trojskla. Vše je řízeno chytrým systémem Loxone, který zajišťuje příjemné a úsporné bydlení v každém ročním období.

Byty v LIHOVARU jsou navrženy pro maximální komfort a praktičnost. Každý byt má vlastní terasu nebo lodžii. Promyšlené dispozice přinášejí dostatek světla a vzdušnost, přičemž ideální domov tu najde jak náročný singl, tak rodina s dětmi.

Předpokládaný termín kolaudace ve 3Q/2027.

Fotografie interiéru jsou pouze referenční.

Pro prohlídku nemovitosti kontaktujte makléře společnosti.

Nabídka dalších bytů na stránkách developerského projektu.