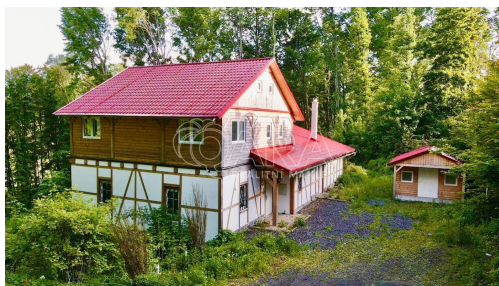
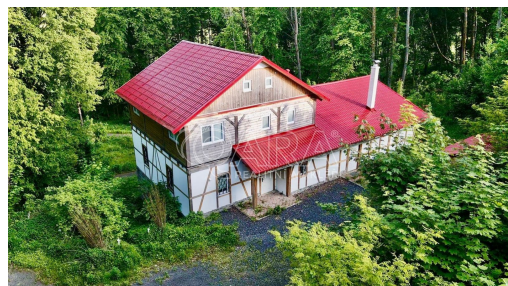


Prodej rodinného domu o vel. 9+1, 263 m², na samotě u lesa, na Lobendavském vrchu, už. plocha 325 m²

40784, Lobendava



Neuvedeno
za nemovitost

cena u makléře



Vyřizuje

Aleš Hanzlíček

Tel.: +420 731651575

GSM: +420 731651575

E-mail:

ales.hanzlicek@qara.cz

Poloha objektu:	samostatný	Druh objektu:	smíšená
Stav objektu:	velmi dobrý	Počet podlaží v objektu:	3
Typ domu:	patrový	Zastavěná plocha:	140 m ²
Užitná plocha:	263 m ²	Plocha parcely:	771 m ²
Plocha sklepu:	16 m ²	Umístění objektu:	samota
Doprava:	silnice; autobus	Energetická náročnost:	C - Úsporná

POPIS NEMOVITOSTI: Prodej rodinného domu/chaty/penzionu o velikosti 9+1, 263 m² + terasa 8 m² a balkón 8 m², na samotě u lesa, přímo na Lobendavském vrchu s užitnou plochou 325 m² a kde se budete cítit jako na zámku. Pozemek u domu 771 m². Vlastní přístupová cesta 4.827 m². Okolní pozemky a část cesty jsou obecní. Dům je smíšená stavba (kombinace cihla, kámen, dřevo a sádkokarton) a byl znovu postavený v roce 2022. Možnosti využití jsou jak pro vlastní bydlení nebo rekreaci, tak i jako investiční nemovitost vhodná k krátkodobému pronájmu turistům. 1NP sestává z prostorného obývacího pokoje (72 m²) s krbem a výměníkem, terasy, tří pokojů (jeden nedokončený), dvou koupelen, předsíně, kuchyňky a skladu. 2NP sestává ze 4 pokojů, kuchyňského a jídelního koutu, koupelny. 3NP sestává z podkrovního pokoje, balkónu a koupelny. V 1PP je sklep, kde je technické zázemí domu (16 m²) a druhá část s vířivkou, sprchou a místností je propojená vnitřním schodištěm s domem (30 m²). Topení domu je řešené přes krb s výměníkem, ohřev vody el. bojlerem a 1PP je vytápěno tepelným čerpadlem vzduch - vzduch. Střešní krytina je plechová, svíslé nosné konstrukce jsou cihlové, dveře jsou plastové a i okna, která jsou dvojkomorová. Sklad/kůlna o velikosti 16 m². Autobusové spojení na Dolní Poustevnu a na Varnsdorf. Hypoteční úvěr vám vyřídíme zdarma. Volejte

a domluvte si prohlídku.