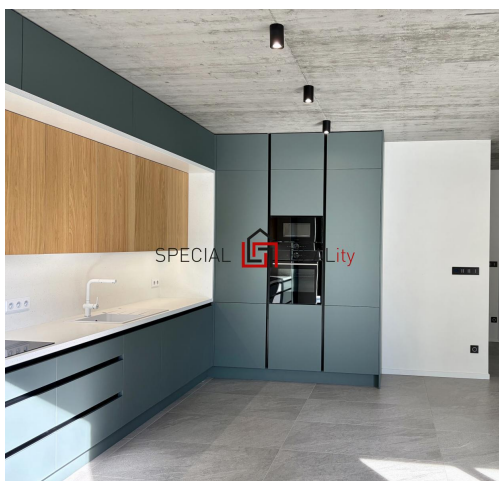
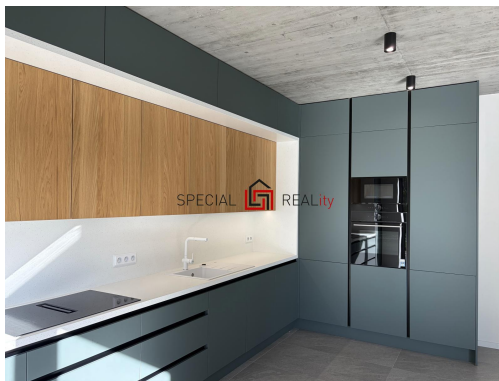
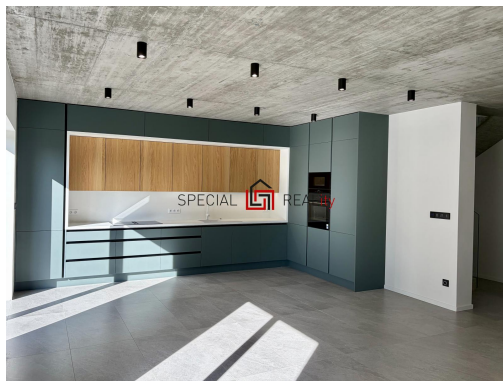


Moderní novostavba 5+kk v Dolní Lhotě u Ostravy komfortní bydlení blízko přírody i města.

Kyjovická, 74766, Dolní Lhota



14 490 000 Kč
za nemovitost



Vyřizuje

Ing. Sandra Špunarová

Tel.: +420 775073905

GSM: +420 775073905

E-mail:

sandra.spunarova@specialreality.cz

Poloha objektu:	samostatný	Druh objektu:	cihlová
Stav objektu:	novostavba	Počet podlaží v objektu:	2
Typ domu:	patrový	Zastavěná plocha:	136 m ²
Užitná plocha:	161 m ²	Plocha parcely:	547 m ²
Umístění objektu:	klidná část obce	Doprava:	dálnice; silnice; MHD; autobus
Elektřina:	Elektro - 230 V	Voda:	Místní zdroj vody
Telekomunikace:	Internet	Topení:	Lokální - elektrické
Odpad:	ČOV pro celý objekt	Ostatní rozvody:	Kabelová televize
Energetická náročnost:	C - Úsporná		

POPIS NEMOVITOSTI: Moderní novostavba 5+kk v Dolní Lhotě u Ostravy komfortní bydlení blízko přírody i města.

Dům nabízí užitnou plochu 161 m² + horní terasa 18 m² + garáž 23 m² nachází se na pozemku o celkové rozloze 547 m².

Hlavní výhody nemovitosti:

Moderní technologie a úsporný provoz:

- vytápění domu zajišťuje elektrické podlahové topení, které je individuálně regulovatelné v každé místnosti pomocí dotykových termostatů
- fotovoltaické panely na střeše snižují náklady na energie
- ohřev vody je řešen pomocí boileru s integrovaným tepelným čerpadlem

Design a komfort:

- stropy a schodiště z pohledového betonu dodávají prostoru moderní design a nadčasovou eleganci
- obývací pokoj je propojen s moderní kuchyní vybavenou kvalitními spotřebiči a značkovými komponenty
- dominantou obývacího prostoru jsou designová krbová kamna se skrytým odtahem spalin
- dům nabízí dvě koupelny, v přízemí s walk-in sprchovým koutem a samostatným WC, v patře s volně stojící vanou, walk-in sprchovým koutem a WC
- pracovna je umístěna ve spodním patře
- šatna v horním patře poskytuje dostatek úložného prostoru

Prostor a světlo:

- všechny místnosti jsou světlé a vzdušné s dostatkem přirozeného denního světla

Zázemí a exteriér:

- garáž s přímým vstupem do domu
- možnost parkování dalších vozidel před domem na vlastním pozemku
- elegantní terasa v horním patře s přímým vstupem z ložnice (možnost umístění např. vířivky)
- prostorná a slunná terasa s výhledem do zeleně, ideální místo k relaxaci

Lokalita:

Dům se nachází v tiché a bezpečné části obce, ideální pro rodinný život. V blízkosti je kompletní občanská vybavenost školy, školky, obchody, restaurace i MHD s dobrou dostupností do Ostravy.

Dům je vhodný k okamžitému nastěhování.

Pro více informací či sjednání osobní prohlídky kontaktujte naši realitní makléřku, která Vám ráda poskytne veškeré podrobnosti.

Rádi Vám pomůžeme také s financováním této nemovitosti zajistíme pro Vás výhodné hypoteční podmínky a kompletní servis.

Majitel si vyhrazuje právo vybrat kupujícího na základě jím zvolených kritérií. Veškeré zveřejněné údaje obsažené v tomto inzerátu mají pouze informativní charakter a nejsou nabídkou ve smyslu § 1731 nebo § 1732 občanského zákoníku, ani se nejedná o veřejný příslib dle § 1733 občanského zákoníku.