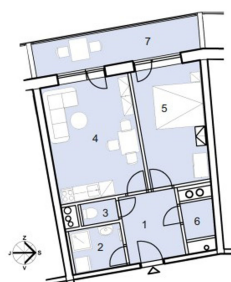


Prodej bytu 2+kk, 58,6 m², Hustopeče u Brna

Alejni, Hustopeče



Byt 4.35 - 2+kk

1 Předstíjí	6,10 m ²
2 Koupelna	4,20 m ²
3 WC	1,50 m ²
4 Obývací pokoj s kk	18,00 m ²
5 Ložnice	13,30 m ²
6 Šatna	2,10 m ²
Užitná plocha	45,2 m²
Plocha příček	2,1 m ²
Podlahová plocha	47,3 m²
7 Lodžie	9,6 m ²
Sklepní box v PP	1,7 m ²
Celková plocha	58,6 m²

6 195 000 Kč
za nemovitost

Cena je kompletní,
neplatíte provizi realitní
kanceláři.



Vyřizuje

Jan Jordán

GSM: 420777711000

E-mail:

jan.jordan@era-reality.cz



Dispozice bytu: 2+kk

Počet podlaží v domě: 4

Druh objektu: cihlová

Vlastnictví: osobní

Sklep: 2 m²

Elektrína: Elektro - 230 V

Telekomunikace: Internet

Odpad: Kanalizace

Podlaží v domě: 4

Celková podlahová plocha: 59 m²

Stav objektu: ve výstavbě (hrubá stavba)

Lodžie: 10 m²

Doprava: vlak; dálnice

Voda: Místní zdroj vody;
Vodovod

Plyn: Plynovod

Energetická náročnost: B - Velmi úsporná

POPIS NEMOVITOSTI: Tento moderní byt s celkovou plochou 58,6 m², označený kódem 4.35, je umístěn ve 4. nadzemním podlaží, s okny orientovanými západním směrem do klidného vnitroparku. Z předstíjí (6,1 m²) vejdete do obývacího pokoje s kuchyňským koutem (18,0 m²) a do ložnice (13,3 m²). Na prostornou lodžii (9,6 m²) můžete prosklenými francouzskými okny vejít z obou místností. Z předstíjí vedou dveře také do šatny (2,1 m²), kterou lze využít i jako malou pracovnu či dětskou hernu. Výhodou je rovněž skutečnost, že vedle koupelny se sprchovým koutem (4,2 m²) je samostatné WC (1,5 m²).

Skutečně pěkný a velkými okny prosvětlený byt, bude vybaven v nadstandardu. Plynové kondenzační kotle umístěné v

kotelně v suterénu domu nabízejí podlahové vytápění a v obou pokojích je rovněž klimatizační jednotka, která v létě chladí a v zimě může topit. Vstupní dveře výšky 210cm s bezpečnostním kováním, vnitřní dveře s obložkovou zárubní. Plastová okna s izolačním trojsklem, vinylová podlaha s vysokou odolností. Značkové vybavovací předměty v koupelně, velkoformátová keramická dlažba i obklady. Příprava na instalaci kuchyňské linky s digestoří (kuchyně není v ceně). Dekory a barevnost si můžete ve třech studiích doladit podle vašich představ. K bytu je možné zakoupit garážové stání v suterénu, nebo venkovní parkovací stání. Nízké provozní náklady na bydlení, a to jak díky jeho uspořádání, tak i díky použitým materiálům. Dům je zařazen v energetické třídě B, tedy velmi úsporný.

Nabízený byt v domě U Větrolamu je součástí projektu Byty V Aleji, tj. výstavby dvou bytových domů. První dům „Starovická“ už je dostavěn a kompletně vyprodán fotodokumentaci tohoto domu najdete ve 2 části galerie. Dům "U Větrolamu" již roste patro po patru a bude dokončen v létě 2027. Přijďte se podívat na vzorový byt v domě Alejní 1a), budete mile překvapeni kvalitou výstavby. Veškeré informace, ceny, platební podmínky, standardy, plány, prostě všechno..., najdete na webu [NoveBytyvAleji](https://www.novebytyvAleji.cz).

Pokud hledáte pro svoji rodinu perfektně vyřešené bydlení ve městě s kompletní infrastrukturou a vynikající dopravní dostupností, jste na správné adrese. Úřady, instituce, banky, školy, nákupní centra, kino, sportovní hala i koupaliště s krytým bazénem - vše kousek od domu. Nájezd na D2 2 minuty, u brněnské Olympie jste za čtvrt hodiny. Pálava a Novomlýnské nádrže na dohled, cyklistické stezky, mandloňové sady s rozhlednou a spousta vinných sklípků všude kolem.

V tomto domě U Větrolamu si však můžete najít i další byty všech velikostí, některé i s nadstandardní luxusní výbavou a úžasným výhledem. Prodej jde rychle, aktuálně je již polovina bytů prodána. Ozvěte se nám, dozvíte se víc.