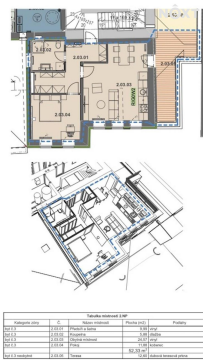


Pronájem byt 2+kk, 65^{m²}

Masarykova, 37341, Hluboká nad Vltavou



Číslo	Popis	Objem	Prostředí
1	Podlahová plocha	64,93 m ²	
2	Plocha podlahy	64,93 m ²	
3	Plocha stropu	64,93 m ²	
4	Plocha stěny	112,14 m ²	
5	Plocha stěny	112,14 m ²	
6	Plocha stěny	112,14 m ²	
7	Plocha stěny	112,14 m ²	
8	Plocha stěny	112,14 m ²	
9	Plocha stěny	112,14 m ²	
10	Plocha stěny	112,14 m ²	
11	Plocha stěny	112,14 m ²	
12	Plocha stěny	112,14 m ²	
13	Plocha stěny	112,14 m ²	
14	Plocha stěny	112,14 m ²	
15	Plocha stěny	112,14 m ²	
16	Plocha stěny	112,14 m ²	
17	Plocha stěny	112,14 m ²	
18	Plocha stěny	112,14 m ²	
19	Plocha stěny	112,14 m ²	
20	Plocha stěny	112,14 m ²	
21	Plocha stěny	112,14 m ²	
22	Plocha stěny	112,14 m ²	
23	Plocha stěny	112,14 m ²	
24	Plocha stěny	112,14 m ²	
25	Plocha stěny	112,14 m ²	
26	Plocha stěny	112,14 m ²	
27	Plocha stěny	112,14 m ²	
28	Plocha stěny	112,14 m ²	
29	Plocha stěny	112,14 m ²	
30	Plocha stěny	112,14 m ²	
31	Plocha stěny	112,14 m ²	
32	Plocha stěny	112,14 m ²	
33	Plocha stěny	112,14 m ²	
34	Plocha stěny	112,14 m ²	
35	Plocha stěny	112,14 m ²	
36	Plocha stěny	112,14 m ²	
37	Plocha stěny	112,14 m ²	
38	Plocha stěny	112,14 m ²	
39	Plocha stěny	112,14 m ²	
40	Plocha stěny	112,14 m ²	
41	Plocha stěny	112,14 m ²	
42	Plocha stěny	112,14 m ²	
43	Plocha stěny	112,14 m ²	
44	Plocha stěny	112,14 m ²	
45	Plocha stěny	112,14 m ²	
46	Plocha stěny	112,14 m ²	
47	Plocha stěny	112,14 m ²	
48	Plocha stěny	112,14 m ²	
49	Plocha stěny	112,14 m ²	
50	Plocha stěny	112,14 m ²	
51	Plocha stěny	112,14 m ²	
52	Plocha stěny	112,14 m ²	
53	Plocha stěny	112,14 m ²	
54	Plocha stěny	112,14 m ²	
55	Plocha stěny	112,14 m ²	
56	Plocha stěny	112,14 m ²	
57	Plocha stěny	112,14 m ²	
58	Plocha stěny	112,14 m ²	
59	Plocha stěny	112,14 m ²	
60	Plocha stěny	112,14 m ²	
61	Plocha stěny	112,14 m ²	
62	Plocha stěny	112,14 m ²	
63	Plocha stěny	112,14 m ²	
64	Plocha stěny	112,14 m ²	
65	Plocha stěny	112,14 m ²	
66	Plocha stěny	112,14 m ²	
67	Plocha stěny	112,14 m ²	
68	Plocha stěny	112,14 m ²	
69	Plocha stěny	112,14 m ²	
70	Plocha stěny	112,14 m ²	
71	Plocha stěny	112,14 m ²	
72	Plocha stěny	112,14 m ²	
73	Plocha stěny	112,14 m ²	
74	Plocha stěny	112,14 m ²	
75	Plocha stěny	112,14 m ²	
76	Plocha stěny	112,14 m ²	
77	Plocha stěny	112,14 m ²	
78	Plocha stěny	112,14 m ²	
79	Plocha stěny	112,14 m ²	
80	Plocha stěny	112,14 m ²	
81	Plocha stěny	112,14 m ²	
82	Plocha stěny	112,14 m ²	
83	Plocha stěny	112,14 m ²	
84	Plocha stěny	112,14 m ²	
85	Plocha stěny	112,14 m ²	
86	Plocha stěny	112,14 m ²	
87	Plocha stěny	112,14 m ²	
88	Plocha stěny	112,14 m ²	
89	Plocha stěny	112,14 m ²	
90	Plocha stěny	112,14 m ²	
91	Plocha stěny	112,14 m ²	
92	Plocha stěny	112,14 m ²	
93	Plocha stěny	112,14 m ²	
94	Plocha stěny	112,14 m ²	
95	Plocha stěny	112,14 m ²	
96	Plocha stěny	112,14 m ²	
97	Plocha stěny	112,14 m ²	
98	Plocha stěny	112,14 m ²	
99	Plocha stěny	112,14 m ²	
100	Plocha stěny	112,14 m ²	

Byt L.3 2.NP



15 000 Kč
za měsíc



Vyřizuje

Bc. Andrea Frantíková

Tel.: 800 700 099

GSM: +420 725 173 088

E-mail:

info@nextreality.cz

Dispozice bytu:	2+kk	Podlaží v domě:	2
Počet podlaží v domě:	3	Celková podlahová plocha:	65 m ²
Druh objektu:	cihlová	Stav objektu:	po rekonstrukci
Vlastnictví:	osobní	Balkón:	8 m ²
Umístění objektu:	centrum obce	Energetická náročnost:	C - Úsporná

POPIS NEMOVITOSTI: V rámci exkluzivní spolupráce si vám dovoluji nabídnout k pronájmu bytovou jednotku o dispozici 2+kk v centru města Hluboká nad Vltavou v citlivě zrekonstruované budově bývalé restaurace a ubytovacího zařízení Bakalář.

Bytová jednotka o celkové užitné ploše 64,93 m² s výhledem na jih, se nachází ve 2.NP a sestává se z předsíně se šatnou (9,99 m²), koupelny po pravé straně (5,88 m²), pokoje (11,88 m²) a obývacího pokoje s kuchyňským koutem (38,21 m²) po levé straně. K bytu náleží prostorná terasa (12,60 m²) s podlahou z dubových terasových prken na kterou se pohodlně dostanete z kuchyně.

Noví nájemníci si budou moci užívat čerstvě zrekonstruované prostory bytu a celé budovy. V kuchyni bude nerez dřez s odkapem, baterie s flexi ramenem a možností spršky, digestoř s odtahem do exteriéru, dále sklokeramická varná deska, el. trouba, a myčka. Koupelna je vybavena sprchovým koutem, toaletou, umyvadlem se skřínkou a zrcadlem. Byt bude vybaven svítidly, včetně LED lišty pro nepřímé osvětlení. U oken orientovaných na jih a východ budou nainstalovány el. ovládané venkovní žaluzie.

Vytápění a ohřev vody je zajištěn tepelným čerpadlem (vzduch, voda).

Měsíční náklady spojené s užíváním prostoru činí: 15.000,- Kč nájem + energie, voda 3.600,- (závisí dle počtu osob v.....

NEXT REALITY PROFI ČB Na Zlaté stoce 1886/5a, 370 05 České Budějovice 2, Tel.: 800 700 099, E-mail: info@nextreality.cz, web:

<https://www.nextreality.cz/pobočka/1217/next-reality-profi-ch>

bytě), přičemž náklady na elektřinu budou sníženy díky vlastní fotovoltaické elektrárně. Internet 299,- Kč měsíčně bude přepsán na nového nájemníka (router není k dispozici). Provize RK činí jeden měsíční nájem plus DPH 21%, kauce je pronajímatelem stanovena na 30.000,- Kč. Zároveň zde nabízíme možnost pronájmu parkovacího stání / garáže či dvoj-garáže včetně dvou sklepů. Více informací vám ráda poskytnu po telefonu.

Aktuálně probíhají na nemovitosti finální stavební práce. K nastěhování bude jednotka připravena od 28.2.2026. Pokud jste rádi v centru dění a oceníte nadstandardní občanskou vybavenost v této krásné lokalitě, je toto bydlení pro vás ideální volbou. Doporučuji prohlídku nemovitosti. Pro komunikaci uvádějte evidenční číslo zakázky N114654.