

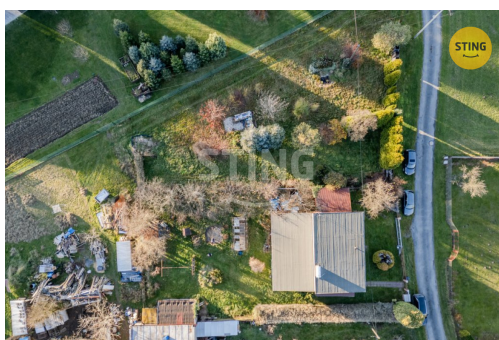


Prodej - Domy a vily

číslo zakázky: 133915

## Prodej rodinného domu

Bystřice



**5 300 000 Kč**  
za nemovitost



Vyřizuje  
**Daniel Bučko**  
Tel.: 558 987 101  
GSM: 777 988 151  
E-mail:  
[daniel.bucko@stingholding.cz](mailto:daniel.bucko@stingholding.cz)

<b>Poloha objektu:</b>	samostatný	<b>Druh objektu:</b>	cihlová
<b>Stav objektu:</b>	dobrý	<b>Počet podlaží v objektu:</b>	2
<b>Typ domu:</b>	patrový	<b>Zastavěná plocha:</b>	117 m <sup>2</sup>
<b>Užitná plocha:</b>	220 m <sup>2</sup>	<b>Plocha parcely:</b>	1643 m <sup>2</sup>
<b>Ostatní:</b>	Plot	<b>Umístění objektu:</b>	rušná část obce
<b>Doprava:</b>	vlak; dálnice; silnice; autobus	<b>Elektrina:</b>	Elektro - 230 V; Elektro - 380 V
<b>Voda:</b>	Vodovod; Rozvod studené a teplé vody	<b>Telekomunikace:</b>	Telefon; Internet
<b>Odpad:</b>	Kanalizace	<b>Ostatní rozvody:</b>	Kabelová televize; Kabelové rozvody; Ostatní rozvody

**POPIS NEMOVITOSTI:** Prodej rodinného domu se dvěma garážemi a rozlehlým pozemkem - Bystřice nad Olší, celková plocha 1 643 m<sup>2</sup>

Nabízíme k prodeji samostatně stojící rodinný dům určený k rekonstrukci, nacházející se v klidné a vyhledávané části obce Bystřice nad Olší.

Dům o užitné ploše cca 220 m<sup>2</sup> stojí na celkovém pozemku o výměře 1 643 m<sup>2</sup>.

Nemovitost je vhodná pro ty, kteří hledají prostor pro vlastní bydlení s možností přizpůsobení dle svých představ - ideální také pro vícegenerační rodinu.

#### Dispozice domu

Dům má dvě nadzemní podlaží a polosuterén, ve kterém se nachází technické zázemí.

Užitná plocha cca 220 m<sup>2</sup> zahrnuje:

##### 1. NP:

prostorný obývací pokoj,

jídelna / hala s přístupem do kuchyně,

kuchyně s výhledem do zahrady,

koupelna, WC,

2 pokoje (ložnice, dětský pokoj).

##### Polosuterén:

prádelna,

dvě komory / spíže,

technické prostory,

garáž s přímým vstupem do domu.

Na pozemku se nachází také druhá samostatně stojící garáž.

V domě jsou 2 toalety, plastová okna, ústřední vytápění - plynový kotel.

Konstrukce domu je železobetonová, sklady podlah vyžadují kompletní rekonstrukci.

Dům je napojen na veškeré inženýrské sítě - elektřinu, plyn, vodovod a kanalizaci.

#### Pozemek

Celý pozemek je stavební a má výměru 1 643 m<sup>2</sup>.

Součástí je zahrada se vzrostlými ovocnými stromy, okrasnými keři a menším jezírkem, která poskytuje dostatek soukromí i prostoru pro odpočinek nebo případné rozšíření stavby.

#### Lokalita - Bystřice nad Olší

Bystřice nad Olší je vyhledávaná obec v podhůří Beskyd, která nabízí ideální kombinaci klidu, přírody a dostupnosti služeb.

V obci se nachází škola, školka, pošta, zdravotní středisko, obchody i restaurace.

Výborná dopravní dostupnost - do Třince nebo Českého Těšína se dostanete během několika minut.

Okolí je vhodné pro rekreační aktivity, cyklistiku a turistiku.

#### Cena a podmínky prodeje

Cena: dle dohody / na vyžádání

Celková plocha pozemku: 1 643 m<sup>2</sup>

Zastavěná plocha: 117 m<sup>2</sup>

Užitná plocha domu: cca 220 m<sup>2</sup>

Vytápění: ústřední - plyn

Napojení: elektřina, voda, plyn, kanalizace

Stav: k rekonstrukci

Dostupnost: volné ihned