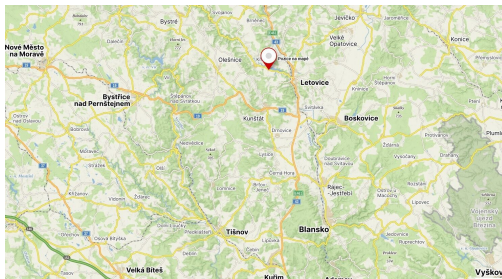
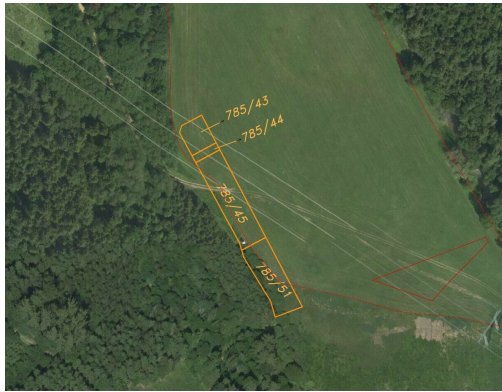


## Prodej pozemků Vranová

57101, Vranová Lhota



**110 000 Kč**

za nemovitost

Prodávající si vyhrazuje právo vybrat kupujícího na základě jím zvolených kritérií.



Vyřizuje

**Romana Jungwirthová**

**Tel.:** 380 405 390

**GSM:** +420 606 638 700

**E-mail:**

[jungwirthova@fondrealit.cz](mailto:jungwirthova@fondrealit.cz)

Z

**Celková plocha:** 2 289 m<sup>2</sup>

**Druh pozemku:** zemědělská

**POPIS NEMOVITOSTI:** Nabízíme k prodeji pozemky o celkové výměře 2 289 m<sup>2</sup> u obce Vranová. Pozemky jsou situovány v odlehlé jihozápadní části katastrální území, tvoří celek s přístupem po veřejné nezpevněné komunikaci. Velká část výměry je vedena ve veřejném registru půdy LPIS s možností uplatnění dotace. V katastru nemovitostí jsou pozemky vedeny jako trvalý travní porost. Pozemky je možno koupit i po částech.

Vranová, část obce Vranová Lhota, je obec v okrese Svitavy. Leží v jihovýchodním cípu Pardubického kraje v malebném koutu Dražanské vysočiny obklopena rozlehlými lesy přírodního parku Bohdalov - Hartinkov. Název katastrálního území je Vranová. V případě zájmu nás neváhejte kontaktovat.