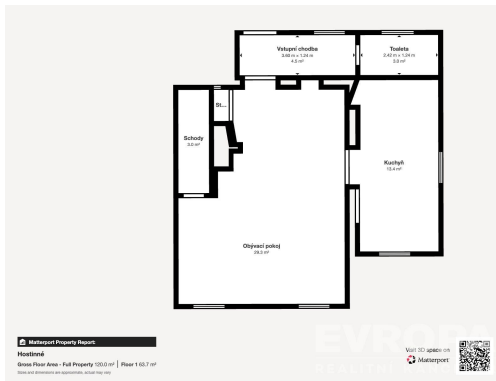


Prodej - Domy a vily

číslo zakázky: 969856

Rodinný dům 3+1, zahrada, bazén, garáž

V. Nováka, Hostinné



7 498 000 Kč
za nemovitost



Vyřizuje

Lukáš Gašpar

Tel.: 737 767 767

GSM: 420603306344

E-mail:

lukas.gaspar@rkevropa.cz



Poloha objektu:	samostatný	Druh objektu:	cihlová
Stav objektu:	novostavba	Počet podlaží v objektu:	2
Typ domu:	patrový	Zastavěná plocha:	96 m ²
Užitná plocha:	91 m ²	Plocha parcely:	505 m ²
Plocha zahrady:	411 m ²	Popis vybavení:	.
Ostatní:	Garáž	Doprava:	vlak; silnice
Elektřina:	Elektro - 230 V	Voda:	Místní zdroj vody; Vodovod
Plyn:	Plynovod	Odpad:	Kanalizace
Energetická náročnost:	B - Velmi úsporná		

POPIS NEMOVITOSTI: Nabízíme k prodeji moderně koncipovaný rodinný dům v klidné a vyhledávané lokalitě Hostinné, situovaný na adrese V. Nováka 887. Dům byl postaven v roce 2007 a kompletně zrekonstruován v roce 2018, čímž splňuje veškeré požadavky na komfortní bydlení. S celkovou obytnou plochou 107 m² a celkovou užitnou plochou 91 m² poskytuje dům dostatek prostoru pro rodinný život. Dnes oceníte i jeho nízkou energetickou náročnost, která je v kategorii B.

Dům má dvě nadzemní podlaží, což umožňuje efektivní rozdělení životního prostoru. Terasa nabízí krásný výhled do okolí a je ideálním místem pro odpočinek či společné stolování v teplejších měsících.

V prvním nadzemním podlaží domu je samostatná vyhřívaná garáž a dále hlavní vstup. Vstupní chodba je dostatečně prostorná pro přivítání návštěvy, z ní se dostanete na samostatné WC a dále do prostorného obývacího pokoje s krbem. Na obývací pokoj plynule navazuje nová kuchyně s vestavěnými spotřebiči a terasa s orientací na jižní stranu, což Vám zajistí celodenní sluníčko. Ve 2. NP jsou dva samostatné pokoje, prostorná koupelna se sprchovým koutem, vanou a toaletou. Poslední místností je technická ve které je kombinovaný plynový kotel.

Interiér domu je částečně zařízen, včetně kompletní kuchyňské linky se spotřebiči. Topení je zajištěno kombinací plynové kotle a krbu v obývacím pokoji. Celý dům je orientován na jih, což zajišťuje dostatek denního světla a příjemného pocitu při ranní snídani na terase domu.

Pozemek, na kterém dům stojí, má výměru 505 m², z čehož 411 m² tvoří překrásně upravená zahrada, která zajišťuje dostatek soukromí a prostoru pro relaxaci i venkovní aktivity. Na zahradě domu je terasa, na kterou se dostanete přímo z obývacího pokoje, venkovní kryté posezení a venkovní bazén.

Veškerá občanská vybavenost je dostupná v bezprostřední blízkosti - ve městě Hostinné se nachází školy, školky, obchody, lékařská zařízení a další služby. Dopravní dostupnost je rovněž výborná, včetně spojení autobusovou i železniční dopravou.

Tento dům představuje ideální možnost pro ty, kdo hledají kvalitní a pohodlné bydlení v krásném a klidném prostředí. Díky své lokalitě v blízkosti přírody nabízí spoustu možností pro volnočasové aktivity, jako jsou túry nebo cyklistika, přičemž zůstává v dosahu městského života.