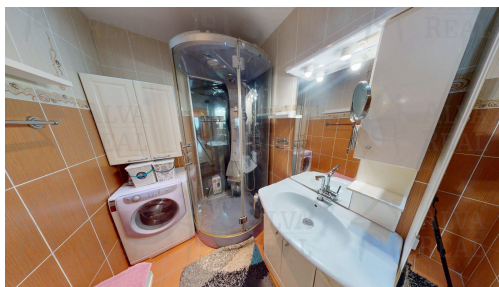
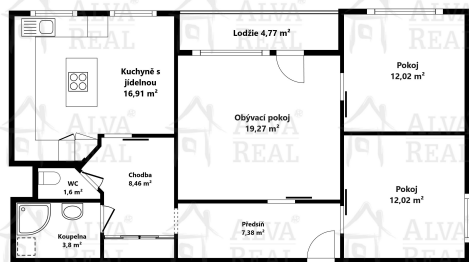
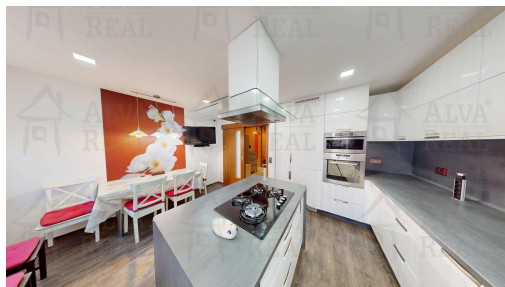


## Prodej bytu v OV 4+kk 81,48 m<sup>2</sup> po rek. + lodžie 5 m<sup>2</sup> + sklep 2,5 m<sup>2</sup> v Líšni, ul. Konradova

Konradova, 62800, Brno-Líšeň, Brno

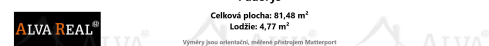


**9 180 000 Kč**  
za nemovitost

včetně provize, další  
pozn.: včetně provize RK



Vyřizuje  
**Sylva Čadová**  
Tel.: 543 217 040  
GSM: +420775560502  
E-mail:  
[sylva.cadova@alvareal.cz](mailto:sylva.cadova@alvareal.cz)



<b>Dispozice bytu:</b>	4+kk	<b>Podlaží v domě:</b>	5
<b>Počet podlaží v domě:</b>	8	<b>Celková podlahová plocha:</b>	84 m <sup>2</sup>
<b>Druh objektu:</b>	panelová	<b>Stav objektu:</b>	velmi dobrý
<b>Vlastnictví:</b>	osobní	<b>Druh bytu:</b>	V panelovém domě
<b>Lodžie:</b>	4 m <sup>2</sup>	<b>Sklep:</b>	2 m <sup>2</sup>
<b>Umístění objektu:</b>	klidná část obce	<b>Doprava:</b>	silnice; MHD; autobus
<b>Občanská vybavenost:</b>	Škola; Školka; Zdravotnická zařízení; Pošta; Supermarket; Kompletní síť obchodů a služeb	<b>Elektrina:</b>	Elektro - 230 V
<b>Voda:</b>	Vodovod; Rozvod studené a teplé vody	<b>Plyn:</b>	Plynovod
<b>Topení:</b>	Ústřední - dálkové	<b>Odpad:</b>	Kanalizace
<b>Energetická náročnost:</b>	G - Mimořádně nevhodná		

**POPIS NEMOVITOSTI:** Ve výhradním zastoupení majitele nabízíme k prodeji byt v OV 4+kk o výměře 81,48 m<sup>2</sup> +

lodžie 4,77 m<sup>2</sup> + sklep 2,52 m<sup>2</sup> v Brně-Líšni na ul. Konradova. Byt se nachází v 4. patře panelového domu po revitalizaci s výtahem.

Bytová jednotka prošla v r. 2009 rekonstrukcí (v hodnotě přes 1.000.000 Kč) - nové bytové jádro s WC včetně rozvodů elektřiny a vody. Nové interiérové dveře včetně obložek. V r. 2009 také kompletní výměna oken, nové podlahy: v předsíni, koupelně a WC dlažba, v pokojích plovoucí podlahy. V celém bytě nové vnitřní štukové omítky a výmalba. Nová kuchyně v r. 2020 - došlo k propojení původního menšího pokoje s kuchyní, nová kuchyňská linka včetně spotřebičů a elektroinstalace, zřízeno podlahové vytápění, podlaha je lepený vinyl.

Dispozice: Obývací pokoj 19,27 m<sup>2</sup>; pokoj 12,02 m<sup>2</sup>; pokoj 12,02 m<sup>2</sup>; kuchyně s jídelnou 16,91 m<sup>2</sup>; koupelna 3,8 m<sup>2</sup>; WC 1,6 m<sup>2</sup>; chodba 8,46 m<sup>2</sup>; předsíň 7,38 m<sup>2</sup>; lodžie 4,77 m<sup>2</sup>; sklep 2,52 m<sup>2</sup>.

Byt se nabízí včetně vybavení: kuchyňská linka včetně spotřebičů (lednice zn. Electrolux, plynová varná deska, el. trouba, mikrovlnná trouba, vše od zn. Whirlpool), dále jídelní stůl se židlemi, televize Panasonic. V obývacím pokoji televize Panasonic, televizní nábytek. Ložnice vybavená manželskou postelí, šatní skříň, komodou. V koupelně prostorný sprchový kout s masážním panelem, umyvadlo se skříňkou, pračka Ariston. Samostatné WC, v chodbě prostorná vestvěná skříň, v předsíni nábytek na míru - botník, věšák, skříň.

Měsíční náklady 6.400 Kč (vrací se) + elektřina (1.000 Kč/měsíc) a plyn (300 Kč) v bytě.

Dům se nachází ve velmi klidné části Líšně, která je vyhledávanou lokalitou pro rodinné bydlení. Konradova ulice nabízí ideální kombinaci klidu, zeleně a skvělé dostupnosti do centra Brna. Tato lokalita je oblíbená zejména pro svou pohodovou atmosféru, dostatek parkovacích míst a kompletní občanskou vybavenost v pěší vzdálenosti.

V okolí najdete obchody, školky, školy, zdravotní středisko, poštu i sportovní areály. Milovníci přírody ocení blízkost Mariánského údolí - perfektního místa pro procházky, běh nebo cyklistiku, nedaleko také Centrální park Rokle.

Zastávka MHD je jen pár minut chůze od domu a do centra Brna se dostanete pohodlně za cca 20 minut.

Konradova ulice je klidná, s množstvím zeleně a přátelskými sousedy - ideální místo pro rodiny i pro ty, kteří hledají příjemné bydlení s dobrou dopravní dostupností a přírodou na dosah.

V případě zájmu o prohlídku, kontaktujte makléře.