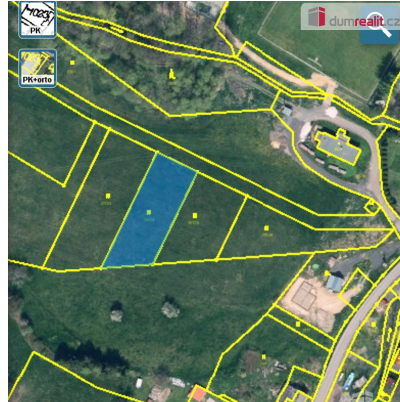


## Prodej pozemku o rozloze 1246 m<sup>2</sup> určeného k zastavění, Fojtovice u Heřmanova, okr. Děčín

40502, Heřmanov



**1 000 Kč**  
za m<sup>2</sup>



Vyřizuje

**Sylva Lopusanová**

**Tel.:** 775 898 798

**GSM:** 775 898 798

**E-mail:**

[lopusanova@dumrealit.cz](mailto:lopusanova@dumrealit.cz)

**Celková plocha:** 1 246 m<sup>2</sup>

**Druh pozemku:** pro bydlení

**Umístění objektu:** klidná část obce

**POPIS NEMOVITOSTI:** Naše společnost Vám zprostředkuje naše společnost Vám zprostředkuje prodej pozemkové parcely určené k výstavbě rodinného domu. Naše kancelář vám představuje parcelu číslo 2012/4.

Dle územního plánu je pozemek zcela vhodný pro výstavbu jednoho rodinného domu ve stylu venkovského bydlení.

Pozemek není zasíťován. Elektrina je na hranici pozemku, napojení vody je nutno řešit vlastním vrtem.

V místech sloupů elektrického vedení je vytyčená obecní cesta, která zajišťuje přístup na pozemek, viz. ortofoto.

Pozemek se nachází v klidné vsi Fojtovice u Heřmanova, jež leží v krátké dojezdové vzdálenosti od města Benešov nad Ploučnicí. Zde naleznete veškerou občanskou vybavenost. Pokud máte chuť stavět mimo rušný městský život, je tato nabídka skvělou příležitostí splnit si své představy o bydlení. Konečnému zájemci a budoucímu majiteli jsme schopni zajistit financování - úvěr se zajištěním, včetně nezbytných podkladů ( předložení územně plánovací informace).

V této lokaci je na výběr parcel více. Buďte první a vyberte si. Neváhejte si sjednat prohlídku. Ráda poskytnu více informací. Ev. číslo: 652717.