

Prodej bytu 2+kk 56,70 m², LIHOVAR

Nádražní, 15000, Praha 5, Praha



11 660 000 Kč

 za nemovitost

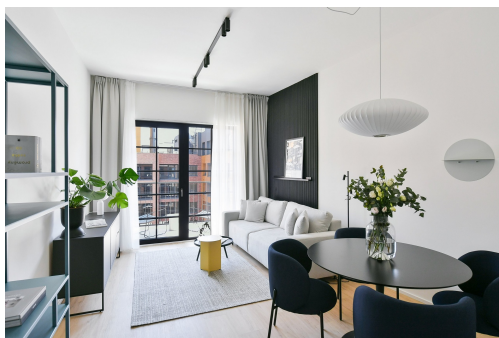
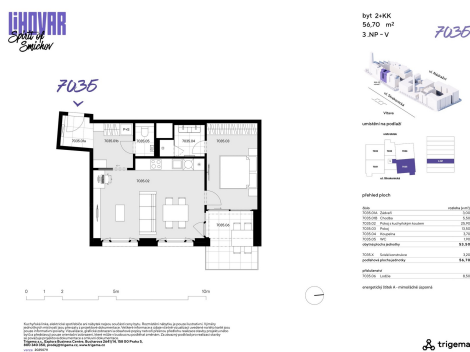
Cena vč. DPH. Parkovací stání a sklep nejsou součástí ceny., včetně poplatků



Vyřizuje

Grunclová Andrea
Tel.: +420 737 283 300

GSM: +420 771 516 501

E-mail: prodej@trigema.cz


Bezbariérový byt:	ano	Dispozice bytu:	2+kk
Podlaží v domě:	3	Počet podlaží v domě:	7
Celková podlahová plocha:	53 m ²	Druh objektu:	cihlová
Stav objektu:	projekt	Vlastnictví:	osobní
Lodžie:	8 m ²	Umístění objektu:	centrum obce
Doprava:	vlak; dálnice; silnice; MHD; autobus	Energetická náročnost:	A - Mimořádně úsporná

POPIS NEMOVITOSTI: Staňte se součástí výjimečného projektu!

Smíchov se mění - a vy můžete být u toho. Třetí a zároveň poslední etapa výjimečného projektu uzavírá vznik nové čtvrti, kde se industriální styl snoubí s moderní architekturou. Na místě vyrostе živý prostor plný obchodů, služeb a kulinářských zážitků v rámci rozsáhlého food courtu. Nový Dvorecký most propojí Smíchov s Podolím a rekonstrukce Smíchovského nádraží dodá celé lokalitě ještě větší hodnotu.

Prémiové byty ve vyšších patrech nabídnou neopakovatelné výhledy na Vltavu, Vyšehrad a Pankrác. Poslední šance stát se součástí místa, které definuje budoucnost této části Prahy.

Komfortní 2+kk s lodžií a promyšlenou dispozicí

Byt č. 7035 o dispozici 2+kk s podlahovou plochou 56,70 m² se nachází ve 3. nadzemním podlaží a je orientovaný na

východ. Hlavní obytný prostor tvoří pokoj s kuchyňským koutem (25,90 m²), s výstupem na prostornou lodžii (8,50 m²). Nabízí dostatek denního světla a klidný výhled ideální pro ranní relax.

- Velkorysý obývací prostor s přímým vstupem na lodžii
- Oddělené WC a koupelna pro větší komfort
- Praktické zádveří a úložný potenciál v chodbě
- Energetická třída A - mimořádně úsporná

O pohodlí se starají moderní technologie - rekuperace, stropní chlazení, exteriérové žaluzie či izolační trojskla. Vše je řízeno chytrým systémem Loxone, který zajišťuje příjemné a úsporné bydlení v každém ročním období.

Byty v LIHOVARU jsou navrženy pro maximální komfort a praktičnost. Každý byt má vlastní terasu nebo lodžii. Promyšlené dispozice přináší dostatek světla a vzdušnost, přičemž ideální domov tu najde jak náročný singl, tak rodina s dětmi.

Předpokládaný termín kolaudace ve 3Q/2027.

Fotografie interiéru jsou pouze referenční.

Pro prohlídku nemovitosti kontaktujte makléře společnosti.

Nabídka dalších bytů na stránkách developerského projektu.