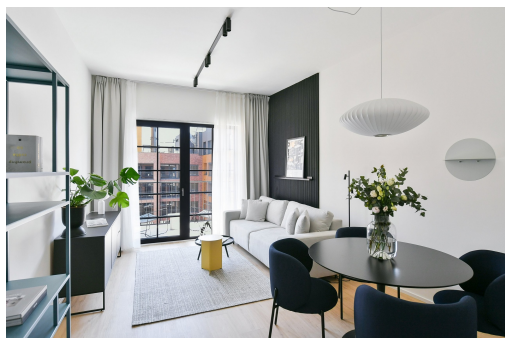


Prodej bytu 4+kk 161,70 m², LIHOVAR

Nádražní, 15000, Praha 5, Praha



35 830 000 Kč

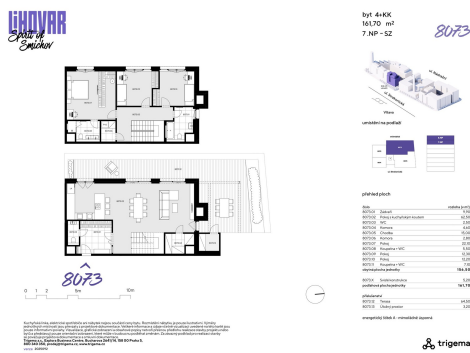
 za nemovitost

 Včetně DPH a poplatků.
 Cena nezahrnuje sklep a
 parkovací stání.


Vyřizuje

Grunclová Andrea
Tel.: +420 737 283 300

GSM: +420 771 516 501

E-mail: prodej@trigema.cz

Bezbariérový byt: ano

Podlaží v domě: 7

Celková podlahová plocha: 156 m²
Stav objektu: novostavba

Umístění objektu: centrum obce

Energetická náročnost: A - Mimořádně úsporná

Dispozice bytu: 4+kk

Počet podlaží v domě: 7

Druh objektu: cihlová

Vlastnictví: osobní

Doprava: vlak; dálnice; silnice;
MHD; autobus

POPIS NEMOVITOSTI: Staňte se součástí výjimečného projektu!

Smíchov se mění - a vy můžete být u toho. Třetí a zároveň poslední etapa výjimečného projektu, s předpokládaným termínem kolaudace ve 3Q/2027, uzavírá vznik nové čtvrti, kde se industriální styl snoubí s moderní architekturou. Na místě vyroste živý prostor plný obchodů, služeb a kulinařských zážitků v rámci rozsáhlého food courtu. Nový Dvorecký most propojí Smíchov s Podolím a rekonstrukce Smíchovského nádraží dodá celé lokalitě ještě větší hodnotu.

Prémiové byty od renomovaného developera Trigema ve vyšších patrech nabídnou neopakovatelné výhledy na Vltavu, Vyšehrad a Pankrác. Poslední šance stát se součástí místa, které definuje budoucnost této části Prahy.

Mezonet 4+kk s vlastní terasou a severovýchodní orientací

Byt č. 8073 o dispozici 4+kk a celkové podlahové ploše 161,70 m² se nachází v 7. a 8. nadzemním podlaží a je orientovaný na severozápad.

Spodní patro je tvořeno hlavním obytným prostorem - pokoj s kuchyňským koutem o 62,50 m² se vstupem na velkorysou terasu (64,50 m²) s úložným prostorem. Pro pohodlí je v prvním patře i samostatné WC. Druhé patro pak nabídne 3 obytné pokoje a dvě koupelny - pro maximální komfort je jedna vybavená vanou a druhá sprchovým koutem. Celková obytná plocha je 156,50 m² doplněná o svislé konstrukce.

- Perfektně navržená dispozice 4+kk
- Dvě koupelny a samostatné WC
- Prostorná terasa s výhledem na dvě světové strany
- Energetická třída A - mimořádně úsporná

O pohodlí se starají moderní technologie - rekuperace, stropní chlazení, exteriérové žaluzie či izolační trojskla. Vše je řízeno chytrým systémem Loxone, který zajišťuje příjemné a úsporné bydlení v každém ročním období.

Byty v LIHOVARU jsou navrženy pro maximální komfort a praktičnost. Každý byt má vlastní terasu nebo lodžii. Promyšlené dispozice přináší dostatek světla a vzdušnost, přičemž ideální domov tu najde jak náročný singl, tak rodina s dětmi.

Předpokládaný termín kolaudace ve 3Q/2027.

Fotografie interiéru jsou pouze referenční.

Pro prohlídku nemovitosti kontaktujte makléře společnosti.

Nabídka dalších bytů na stránkách developerského projektu.