

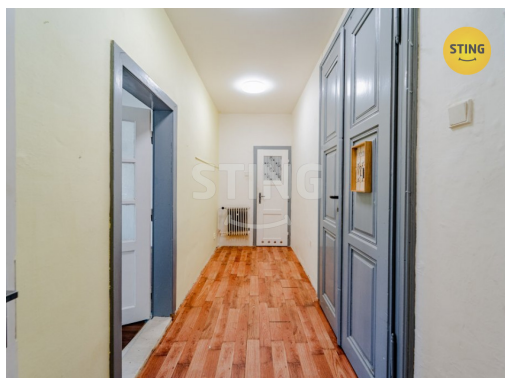


Prodej - Byty

číslo zakázky: 133896

Prodej cihlového bytu 3+1 s pozemkem 479 m² Vrbno pod Pradědem

Nádražní, Vrbno pod Pradědem



2 990 000 Kč
za nemovitost



Vyřizuje

Petra Pinkavová

Tel.: 800 10 30 10

GSM: 800 10 30 10

E-mail:

zakaznický.servis@rksting.cz

| | | | |
|-------------------------------|--------------------------------|----------------------------------|--|
| Dispozice bytu: | 3+1 | Podlaží v domě: | 1 |
| Počet podlaží v domě: | 3 | Celková podlahová plocha: | 128 m ² |
| Druh objektu: | cihlová | Stav objektu: | dobrý |
| Vlastnictví: | osobní | Druh bytu: | Jiný |
| Sklep: | 30 m ² | Umístění objektu: | centrum obce |
| Doprava: | vlak; silnice; MHD; autobus | Občanská vybavenost: | Škola; Školka; Zdravotnická zařízení; Pošta; Kompletní síť obchodů a služeb |
| Elektřina: | Elektro - 230 V | Voda: | Vodovod |
| Telekomunikace: | Internet | Plyn: | Plynovod |
| Topení: | Ústřední - plynové | Odpad: | Kanalizace |
| Energetická náročnost: | G - Mimořádně nehospodárna | | |

POPIS NEMOVITOSTI: Nabízím vám v zastoupení majitele zajímavý byt 3+1 v cihlovém domě s vlastním pozemkem.

Tento pozemek je majitele ,ale ten se rozhodl ho prodat zvlášť .

Celkově k bytu náleží pěkná půda a suchý ,prostorný sklep.

Parkování auta je možné na společném pozemku u domu nebo si můžete vybudovat své parkovací místo nebo i garáž na zmíněném pozemku ,který se nachází hned vedle domu.

Samostatný byt má tři krásné velké pokoje ,prostornou kuchyň ,spíž ,kterou lze přestavět třeba na sprchový kout .Je zde nově vybudované potrubí na vodu i odpad .

Dále se v bytě nachází koupelna s WC a prostorná chodba.

V koupelně je nový kondenzační plynový kotel ,který vytápí celý byt do radiátorů a zároveň ohřívá teplou vodu .

Elektrina je nová v mědi .Voda je obecní vodovod a odpad je sveden do kanalizace.

Byt má plastové okna .

Je zde možnost vybudovat i krb ,ale musel by se vyvložkovat komín .

Dispozice bytu je sice ve městě,ale není úplně v centru města.K lékaři ,na nákup nebo jen tak do kavárny je to opravdu kousek .

Lokalita:

Vrbno pod Pradědem se nachází na soutoku Bílé, Střední a Černé Opavy v malebném podhůří Jeseníků, v nadmořské výšce 520-590 m n. m. Město je právem nazýváno branou do Jeseníků. V blízkosti se nachází známé lázně Karlova Studánka, nejvyšší hora Moravy a Slezska - Praděd, a oblíbené lyžařské středisko Karlov pod Pradědem, vzdálené pouhých 15 km. Do konce dubna 2026 nabízíme prostřednictvím našeho partnera úrokové sazby od 4,69 % p.a. Více informací Vám sdělí náš specialista na prohlídce.