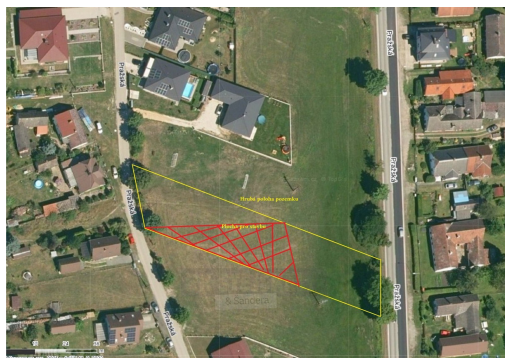


## Prodej velice prostorného stavebního pozemku, 2 377 m<sup>2</sup>, širší centrum obce Suchdol nad Lužnicí

Pražská, Suchdol nad Lužnicí



**2 990 000 Kč**  
za nemovitost



Vyřizuje

**Petr Migl**

**Tel.:** 722 822 722

**GSM:** +420732184500

**E-mail:**

[petr.migl@rkstejskal.cz](mailto:petr.migl@rkstejskal.cz)

**Celková plocha:** 2 377 m<sup>2</sup>

**Umístění objektu:** okraj obce

**Druh pozemku:** pro bydlení

**Komunikace:** asfaltová

**POPIS NEMOVITOSTI:** Jedná se o prodej velice prostorného stavebního pozemku, 2 377 m<sup>2</sup>, na ulici Pražská, v širším centru města Suchdol nad Lužnicí, okres Jindřichův Hradec.

Velice prostorný, rovinatý pozemek, v širším centru města, Územním plánem města určený jako Sbp - Plochy smíšeně obytné - bydlení a podnikání,

citace textové části Územního plánu města:

Sbp Plochy smíšeně obytné - bydlení a podnikání

a. hlavní využití:

- zóna slouží k bydlení, včetně občanské vybavenosti a podnikání nesnižujícího kvalitu prostředí (řemesla, drobné výrobní provozovny)

b. přípustné využití:

- stavby jak pro bydlení, tak pro občanské vybavení (i kombinace obou funkčních využití)

- veřejná prostranství a dopravní a technická infrastruktura nejevící charakter nadmístního významu,

..... a td.

Pozemek s el kapličkou, ostatní sítě v těsném dosahu či na hranici pozemku, při zohlednění ochranných pásem, pro umístění stavby plocha cca 700 m<sup>2</sup>, viz nákres ve foto inzerce.

Veškeré info. u makléře zakázky.