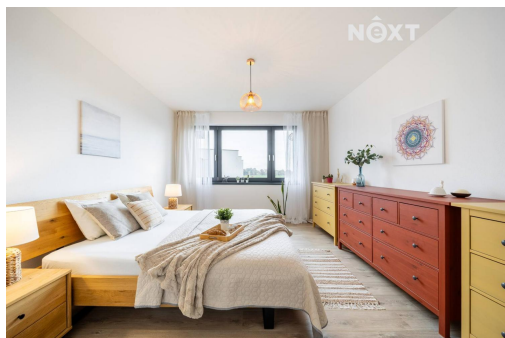
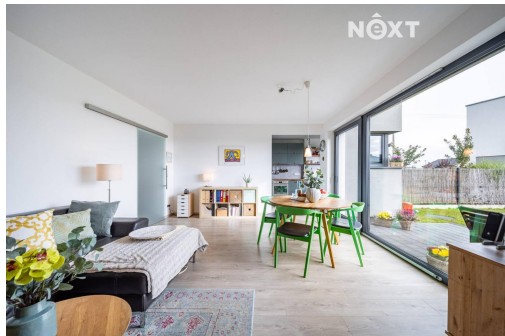


Prodej Rodinný dům, 147 m²

Lipová, 37006, Srubec



12 490 000 Kč
za nemovitost

Cena je uvedena včetně kompletních služeb RK a právního servisu.



Vyřizuje
Klára Šašková
GSM: +420 725 173 088
E-mail:
info@nextreality.cz

Poloha objektu:	rohový	Druh objektu:	cihlová
Stav objektu:	novostavba	Počet podlaží v objektu:	2
Typ domu:	patrový	Zastavěná plocha:	92 m ²
Užitná plocha:	147 m ²	Umístění objektu:	klidná část obce
Energetická náročnost:	B - Velmi úsporná		

POPIS NEMOVITOSTI: Exkluzivně nabízíme k prodeji moderní středový řadový rodinný dům o dispozici 5+kk a užitné ploše 147 m², který se nachází v klidné a velmi vyhledávané části obce Srubec u Českých Budějovic. Dům je kompletně dokončený, majitelé jej pořídili jako nový a po celou dobu jej pečlivě udržovali. Díky tomu působí dům čistě, svěže a okamžitě obyvatelně, bez nutnosti dalších investic.

Při příjezdu k domu vás zaujmou dvě krytá parkovací stání o velikosti 23,5 m² a praktický venkovní sklad o 6,99 m², ideální na kola nebo sportovní vybavení. Vstupní hala o 8,79 m² navazuje na světlý obývací pokoj s kuchyňským koutem o 34,25 m², který je srdcem celého domu. Kuchyně je výrazným designovým prvkem - masivní dřevo, kožené úchytky, ručně působící detaily a mimořádně příjemná barevnost tvoří prostor, který působí domácky a zároveň moderně. Z obývací části vedou velké prosklené dveře na terasu o 8,23 m² a na zahradu, které díky své orientaci přivádějí do interiéru dostatek denního světla po celý den.

V přízemí se dále nachází technická místnost s WC a sprchovým koutem a také komora ukrytá pod schodištěm, která poskytuje praktický úložný prostor pro každodenní provoz domácnosti.

Elegantní prosklené schodiště vede do prvního patra, kde se nachází soukromá část domu. Hlavní ložnice o 16,09 m² působí vzdušně a nabízí klid s příjemným výhledem. Druhý pokoj o 13,95 m² je ideální jako dětský pokoj nebo.....

pracovna. Třetí pokoj o velikosti 12,6 m² může sloužit jako druhý dětský pokoj, hobby místnost nebo pracovna pro dva. Nechybí ani čtvrtá místnost o 9,89 m², vhodná jako šatna, menší pracovna nebo pokoj pro hosty. Koupelna v patře má 7,59 m², je vybavena vanou i sprchovým koutem a díky oknu působí příjemně, svěže a umožňuje přirozené větrání.

Dům je nadstandardně vybavený - bezfalcové dveře, posuvné skleněné dveře do obývacího pokoje, okna s trojskly, kvalitní plovoucí podlahy, designové sanitární vybavení, drenáže i terénní úpravy pozemku, příprava na venkovní rolety a dvě venkovní nezámrzné vodní přípojky. O komfortní bydlení se stará podlahové vytápění s možností regulace každé místnosti zvlášť a tepelné čerpadlo, které zajišťuje ekonomický provoz. V každé místnosti je pevné připojení internetu, což je ideální pro rodinu i práci z domova.

Srubec je oblíbená a bezpečná lokalita s kompletní občanskou vybaveností - školou, školkou, obchodem, restaurací i zastávkou MHD. Zároveň nabízí klidné prostředí s výborným spojením na České Budějovice.

Pokud hledáte moderní, dokončený a designově příjemný dům, který má výborné dispoziční řešení a nabízí okamžité nastěhování bez nutnosti dalších investic, tento dům bude pro vás ideální volbou. Cena odpovídá kvalitě zpracování, nadstandardnímu vybavení a stavu, ve kterém se dům nachází. Prohlídky jsou možné kdykoliv, Vašemu času se přizpůsobíme. Pro komunikaci uvádějte evidenční číslo zakázky N114968.