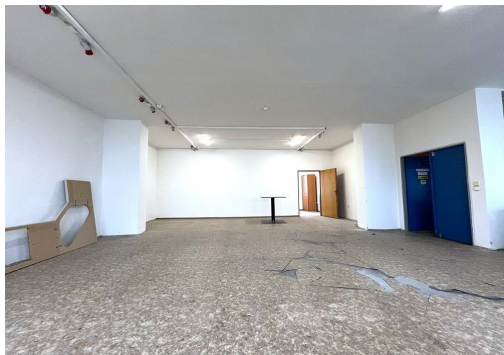


## Pronájem komerčních prostor 105 m2 sklad/výroba/služby v průmyslové zóně Domažlic

Cihlářská, Domažlice



**95 Kč**  
za m<sup>2</sup>/měsíc



Vyřizuje

**Kroc Michal**

Tel.: 379722068

GSM: 379722068

E-mail:

[reality@chodska-realitni.cz](mailto:reality@chodska-realitni.cz)

<b>Plocha kanceláří:</b>	105 m <sup>2</sup>	<b>Druh objektu:</b>	cihlová
<b>Stav objektu:</b>	dobrý	<b>Druh prostor:</b>	Skladovací
<b>Doprava:</b>	vlak; silnice; MHD	<b>Elektřina:</b>	Elektro - 230 V; Elektro - 380 V
<b>Voda:</b>	Místní zdroj vody; Vodovod	<b>Telekomunikace:</b>	Telefon; Internet
<b>Plyn:</b>	Plynovod	<b>Odpad:</b>	Kanalizace
<b>Energetická náročnost:</b>	G - Mimořádně nehospodárná		

**POPIS NEMOVITOSTI:** Komerční skladovací/výrobní/provozní prostory (část II. NP polyfunkčního objektu) s provozním vybavením a zařízením se společným sociálním zázemím pro personál a zaměstnance s možností úprav prostor dle konkrétních potřeb budoucího dlouhodobého nájemce. Polyfunkční objekt doposud využívaný ke skladování, lehkou výrobě, provozu služeb, a admin. sídel firem je situován na okraji uzavřeného areálu v okrajové části města hlavní průmyslové komerční zóny města Domažlice. Nabízené prostory sestávají z hlavních skladovacích, výrobních a násl. kancelářských prostor o jedné výškové úrovni prostor o celkové výměře užitné podlahové plochy cca 105 m<sup>2</sup> (zátěž 1500 kg/m<sup>2</sup>), dostupné vnitřním vstupem a schodištěm s manipulační chodbou a průmyslovým výtahem o nosnosti 1000 kg, s napojením na venkovní nákladovou rampu pro dodávkové vozy i návěsové kamiony. Na polyfunkční objekt navazuje zpevněná příjezdová komunikace a asfaltová manipulační plocha s možností případného pronájmu venkovních zpevněných ploch s ostrahou. Dosavadní využití prostor skladování, lehká výroba, sídlo firmy. Provozní prostory prošly částečnou rekonstrukcí a modernizací dokončenou v r. 2010 a násl. 2024, nyní kompletně

provozně vybaveny, napojeny na kompletní inženýrské sítě a připraveny k okamžitému předání a užívání. Objekt je dobře dopravně dostupný pro nákladní dopravní prostředky se zpevněnou manipulační plochou s navazující příjezdovou, veřejnou komunikací, situován v uzavřeném, oploceném areálu s možností užívání navazujících parkovacích ploch pro zaměstnance. Vybavení objektu: kompletní provozní a technické vybavení se zbudovaným soc. zázemím pro personál. Vytápění objektu: centrální kotelna pro celý objekt platba dle užívané temperované plochy. Objekt je přístupný z veřejné, asfaltové komunikace s vlastní manipulační plochou nákladovou rampou, napojen na veřejný rozvod vody, kanalizace, elektřiny 220/380V a telekomunikační rozvody s možností napojení na plyn. Výše nájemného: 95, Kč/m2/měsíc (9.975, Kč) + provozní energie a služby.