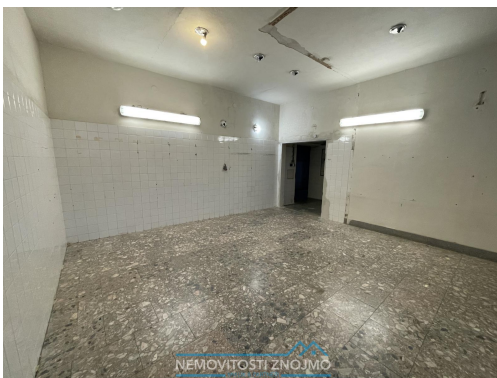


## Pronájem komerčního prostoru, 500m<sup>2</sup>, Miroslav (mezi Znojmem a Brnem)

Havlíčková, 67172, Miroslav



**15 000 Kč**

za měsíc

+ záloha na energie



Vyřizuje

**Mgr. Jan Koňářík**

**Tel.:** +420 774656299

**GSM:** +420 774656299

**E-mail:**

[konarik@nemovitostiznojm](mailto:konarik@nemovitostiznojm)

[o.cz](mailto:konarik@nemovitostiznojm)

<b>Plocha kanceláří:</b>	500 m <sup>2</sup>	<b>Druh objektu:</b>	cihlová
<b>Stav objektu:</b>	dobrý	<b>Druh prostor:</b>	Skladovací
<b>Umístění objektu:</b>	okraj obce	<b>Doprava:</b>	vlak; silnice; autobus
<b>Elektrina:</b>	Elektro - 230 V; Elektro - 400 V	<b>Voda:</b>	Místní zdroj vody
<b>Plyn:</b>	Individuální	<b>Topení:</b>	Lokální - plynové
<b>Odpad:</b>	Kanalizace		

**POPIS NEMOVITOSTI:** Hledáte prostorné, dobře dostupné a cenově mimořádně výhodné komerční prostory? Dovolte nám představit objekt v bývalé Jednotě v Miroslavi, který nabízí přes 700 m<sup>2</sup> užitné plochy, dvě nadzemní podlaží, skvělou dopravní dostupnost a široké možnosti využití od skladování přes e-shop a drobnou výrobu až po lehkou administrativu či prodejnu.

### POPIS NEMOVITOSTI

K pronájmu nabízíme prostor 500m<sup>2</sup> v cihlovém dvoupodlažním objektu ve velmi dobrém technickém stavu. Budova je zcela vyklizena, suchá a připravena k okamžitému užívání. Významným benefitem je plně funkční plynové topení, ohřev vody plynovým kotlem a osm parkovacích míst přímo u objektu.

Tento prostor se nachází ve 2. NP daného objektu, a je možné jej rozdělit i na jednotlivé místnosti, např. sklady či kanceláře.

Možnosti využití:

- skladové zázemí
- balírnu a přípravnu eshopu
- kanceláře
- výrobní prostory
- kreativní dílny
- showroom nebo prezentační místnosti
- prostor pro služby (např. lehká řemesla, zpracování materiálu, IT, učebny apod.) (doplnění k tvé poznámce)

Dispozici tvoří dvě velké otevřené místnosti a několik menších lokálních prostor, které se perfektně hodí pro administrativu, sklad menšího rozsahu nebo technické zázemí.

Možnost pronájmu:

- celého patra,
- několika místností,
- nebo jednotlivé místnosti samostatně.

Maximální flexibilita podle potřeby nájemníka.

Měsíční nájemné činí 15.000,- Kč + záloha na energie. Vratná kauce dle koncepce pronájmu (v případě pronájmu celého podlaží se nehradí).

Provize realitní kanceláři 15.000,- Kč.

Nemovitost je vzhledem ke své členitosti určitě nutné vidět osobně. Fotografie zachytí jen část celého prostoru a až na prohlídce získáte skutečný přehled o velikosti, dispozičních možnostech i variabilitě využití. Objekt nabízí mnohem více, než je patrné z fotografií, a díky množství místností i odlišných prostorových řešení je vhodný pro široké spektrum podnikatelských záměrů. Doporučujeme proto osobní návštěvu, kde Vám vše rádi detailně ukážeme.

#### TECHNICKÉ INFORMACE

- Plynové vytápění
- Ohřev vody plynovým kotlem
- Osm parkovacích míst
- Objekt je vyklizený, čistý a ihned volný
- Bezproblémový příjezd i pro větší vozy

#### LOKALITA

Mirotav je dlouhodobě vyhledávaným místem pro podnikání díky poloze mezi Brnem, Znojmem a rakouskými hranicemi vše dostupné zhruba do 30 minut jízdy.

Tato strategická poloha je ideální pro firmy, které potřebují rychlou dostupnost, logistické spojení nebo zázemí pro své podnikání v klidné, ale dopravně skvěle situované lokalitě.

Díky strategické poloze Mirotavi je v okolí také dostatek pracovních sil. Jedná se o oblast s dlouhodobě stabilním počtem obyvatel a dobrou dopravní dostupností z okolních obcí, takže firmy zde mohou velmi snadno najít nové zaměstnance pro výrobu, skladové práce i administrativu. Provozovny v této lokalitě tradičně těží z toho, že zdejší pracovní trh nabízí široké možnosti obsazení různých pozic bez složitého dojíždění.

#### PRO KOHO JE TATO NABÍDKA IDEÁLNÍ?

- E-shopy
- Výrobní a montážní firmy
- Řemeslníci
- Firmy hledající levný sklad
- Kanceláře a administrativní činnost
- Kreativní studia
- Showroom a prezentační prostory
- Služby a provozovny
- Jednotlivci, kteří potřebují jen jednu místnost za skvělou cenu.....

V případě dotazů nebo zájmu o sjednání prohlídky neváhejte kontaktovat Mgr. Jana Koňářika. Volat můžete i o víkendech.