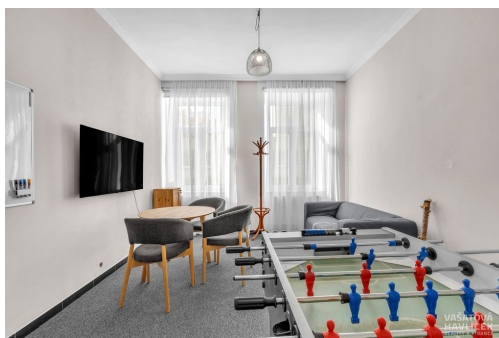


Reprezentativní obchodní prostory v Chrudimi

V Hliníkách, Chrudim



Neuvedeno

za měsíc

+ záloha na energie
(topení, voda, elektřina)



Vyřizuje

Jaroslav Křemenák

Tel.: 773 123 092

GSM: 420724737326

E-mail:

[kremenak@reality-vasatov
a.cz](mailto:kremenak@reality-vasatov.a.cz)

| | | | |
|-------------------------------|-------------------------------|------------------------|-------------------|
| Plocha kanceláří: | 173 m ² | Druh objektu: | cihlová |
| Stav objektu: | po rekonstrukci | Druh prostor: | Obchodní |
| Doprava: | vlak; silnice; MHD | Elektřina: | Elektro - 230 V |
| Voda: | Místní zdroj vody; Vodovod | Telekomunikace: | Telefon; Internet |
| Plyn: | Plynovod | Odpad: | Kanalizace |
| Energetická náročnost: | G - Mimořádně nehospodárná | | |

POPIS NEMOVITOSTI: Tyto příjemné a nově zrekonstruované prostory jsou určeny klientům, kteří hledají dlouhodobý pronájem v Chrudimi, konkrétně v ulici V Hliníkách. Nájemci jistě ocení také možnost využívat společnou, pravidelně udržovanou zahradu ve vnitrobloku, kde je k dispozici také altánek a venkovní posezení. Prostory se nacházejí v cihlovém domě bez výtahu.

Základní informace:

- > 4 samostatné kanceláře
- > kuchyň s jídelnou, šatna, místnost se sprchovým koutem, 2x toaleta
- > celková plocha nabízeného prostoru je 173 m²
- > v každé místnosti přivedena voda s odpadem

- > rozvod PC sítě
- > 1. nadzemní podlaží
- > kolárna, zahrada s altánkem a venkovním posezením
- > orientace na sever, jih a západ

Po dohodě s majiteli objektu je možno využívat reprezentativní prostory v suterénu nemovitosti - vinný sklep. Budova je nekuřácká a po celkové velmi zdařilé rekonstrukci.

Technické parametry:

- > vytápění a ohřev vody zajištěno plynovým kotlem
- > na podlaze je položena plovoucí podlaha a dlažba

Koho hledáme?

- > hledáme nájemníka, který bude k prostorám přistupovat jako ke svým vlastním a bude poctivě o tyto prostory pečovat
- > možnost nastěhování 26. března 2026 (dle osobní dohody)

Lokalita:

- > výborná občanská vybavenost v místě (obchody, restaurace, pošta, lékárna,...) a dopravní obslužnost (auto, bus, vlak)
- > Supermarket Lidl - do 5 min chůze
- > zastávka autobusu - 4 minuty
- > Restaurace U Sladovny - 2 minuty chůze
- > vlaková zastávka - do 5 minut chůzí
- > Pardubice - 9 min autem

Finanční podmínky:

- > měsíční nájemné: info v RK
- > celkové zálohy za služby: dle využití prostor (voda, elektřina, plyn)
- > nájemce si na sebe nepřepisuje energie
- > vratná jistota: dle dohody
- > provize zprostředkovatele: ve výši jednoho nájmu