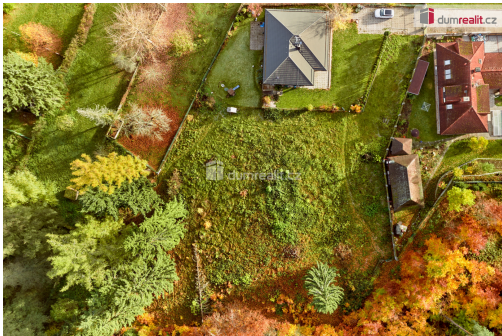


Prodej pozemku k bydlení, Karlovy Vary - Olšová Vrata

36001, Karlovy Vary



1 360 Kč

za m²

vč. právního servisu a provize RK



Vyřizuje

David Keilhauer

Tel.: 734 222 111

GSM: 736 504 780

E-mail:

keilhauer@dumrealit.cz

Celková plocha: 3 902 m²

Inženýrské sítě: vodovod; kanalizace

Druh pozemku: pro bydlení

Umístění objektu: okraj obce

POPIS NEMOVITOSTI: Naše společnost Vám zprostředkuje prodej stavebního pozemku v klidné přírodní lokalitě v Olšových Vratech - okrajové části Karlových Varů. Pozemek má celkovou plochu 3.902 m², jako stavební parcelu je možné využít cca 1.500 m², zbylá část pozemku nabízí velkorosý prostor pro zahradu a odpočinkovou zónu. Dle územního plánu je možné pozemek využít nejen pro stavbu rodinných domů, ale i domů bytových, ubytovacích zařízení, kulturních a různých společenských zařízení. K pozemku je přivedena elektřina, voda a kanalizace. Olšová Vrata jsou oblíbenou lokalitou Karlových Varů, nabízející bydlení v rodinných domech obklopené přírodou s lesy a loukami a s mnoha turistickými a cyklistickými trasami. Pokud Vás nabídka zaujala, neváhejte nás kontaktovat pro bližší informace. Ev. číslo: 653066.