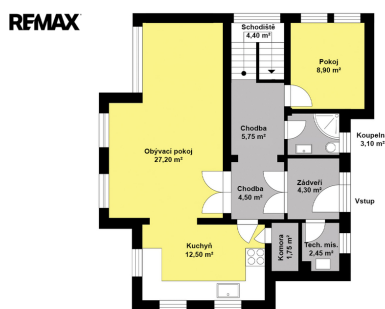


## Prodej RD 5+1 (pozemek 747 m<sup>2</sup>) v Dolním Bousově, ulice V Končínách

V Končínách, Dolní Bousov



### Rezervace



Vyřizuje

**Zuzana Beňová, DiS.**

**GSM: +420725003287**

**E-mail:**

[zuzana.benova@re-max.cz](mailto:zuzana.benova@re-max.cz)

<b>Poloha objektu:</b>	samostatný	<b>Druh objektu:</b>	cihlová
<b>Stav objektu:</b>	velmi dobrý	<b>Počet podlaží v objektu:</b>	2
<b>Typ domu:</b>	patrový	<b>Zastavěná plocha:</b>	115 m <sup>2</sup>
<b>Užitná plocha:</b>	146 m <sup>2</sup>	<b>Plocha parcely:</b>	747 m <sup>2</sup>
<b>Umístění objektu:</b>	klidná část obce	<b>Doprava:</b>	vlak; silnice; autobus
<b>Elektřina:</b>	Elektro - 230 V; Elektro - 400 V	<b>Voda:</b>	Vodovod
<b>Plyn:</b>	Plynovod	<b>Odpad:</b>	Kanalizace
<b>Energetická náročnost:</b>	D - Méně úsporná		

**POPIS NEMOVITOSTI:** Dovolujeme si Vám nabídnout k prodeji dvoupodlažní rodinný dům o užitné ploše 146,7 m<sup>2</sup> + balkon 11,25 m<sup>2</sup> s rovinatým pozemkem o velikosti 747 m<sup>2</sup> v klidné části Dolního Bousova, ulice V Končínách. Dům byl kolaudován v roce 2008 a je v dobrém technickém stavu. V přízemí se nachází prostorný obývací pokoj s jídelnou a kuchyňským koutem se vstupem na terasu a zahradu, dále samostatný pokoj, koupelna se sprchovým koutem a WC, komora a technická místnost. Do podkrovního vede dřevěné schodiště, kde jsou tři samostatné pokoje, koupelna s rohovou vanou, samostatné WC a dva pokoje mají vstup na balkon. Pod střechou je úložný půdní prostor. Dům je napojen na vodovod a kanalizaci, vytápění zajišťuje plynový kotel s rozvodem do radiátorů. Okna jsou plastová, podlahy plovoucí a dlažba. Na zahradě se nachází dřevěný zahradní domek, část pozemku je zpevněna zámkovou dlažbou, zbytek tvoří

udržovaný travnatý terén, celý pozemek je oplocený. Dolní Bousov nabízí výbornou občanskou vybavenost - mateřskou i základní školu, obchody, restaurace, lékaře, poštu i sportovní areály. Město má také skvělé dopravní spojení - autobusové i vlakové linky do Mladé Boleslavi a Jičína, dobrý přístup na dálnici D10. Tento dům představuje ideální volbu pro rodinné bydlení v klidném prostředí s výbornou dostupností všech služeb. Prodávající si vyhrazuje právo vybrat kupujícího na základě jím zvolených kritérií.