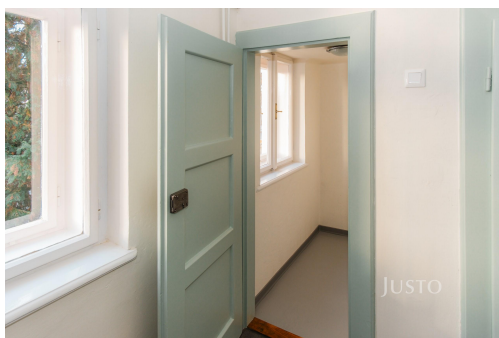


Pronájem 3+1 72 m² + lodžie 4 m²

Smetanova, Olomouc

**16 400 Kč**
za měsíc

Vyřizuje

Jana Effenbergerová**Tel.:** 603 333 375**GSM:** 733644663**E-mail:**

effenbergerova@justo.cz

| | | | |
|-------------------------------|----------------------------|----------------------------------|--------------------|
| Dispozice bytu: | 3+1 | Podlaží v domě: | 2 |
| Počet podlaží v domě: | | Celková podlahová plocha: | 77 m ² |
| Druh objektu: | cihlová | Stav objektu: | dobrý |
| Vlastnictví: | osobní | Lodžie: | 4 m ² |
| Umístění objektu: | centrum obce | Topení: | Ústřední - plynové |
| Energetická náročnost: | G - Mimořádně nehospodárná | | |

POPIS NEMOVITOSTI: Ve výhradním zastoupení majitele nabízíme k pronájmu prostorný byt 3+1 o celkové užitné ploše 72,6 m² s lodží (4,4 m²), situovaný ve druhém patře cihlového domu na ulici Smetanova v Olomouci, městské části Hodolany.

Interiér bytu prošel novou částečnou citlivou rekonstrukcí, která zachovala původní špaletová okna i historický charakter bytu ze 30. let 20. století. Byt je částečně vybavený, disponuje novou kuchyňskou linkou, spíží, zrenovovanou koupelnou a samostatným WC. Byla zde provedena kompletně nová elektroinstalace. Orientace na více světových stran zajišťuje dostatek denního světla ve všech místnostech, což podtrhuje celkově světlý dojem bytu. Obývací pokoj je propojen s lodží, která nabízí příjemné místo k odpočinku s výhledem do zahrady.

Dům je v původním stavu bez zateplení, což dotváří jeho autentickou atmosféru. Vytápění i ohřev vody zajišťuje ústřední plynové topení s novým kondenzačním kotlem. Byt se nachází ve zděném bloku v centrální části. V domě se nenachází výtah.

Lokalita patří k velmi žádaným díky výborné dostupnosti služeb i dopravnímu spojení. V docházkové vzdálenosti se nachází hlavní vlakové nádraží, zastávky všech linek tramvají a řady linek autobusů MHD, poliklinika, supermarket Kaufland, Albert a řada dalších zařízení, jako jsou mateřské, základní i střední školy. Obchodní centrum Šantovka se nachází 20 minut chůze.

Veškerá občanská vybavenost je tedy v bezprostřední blízkosti.

Pro více informací o této nemovitosti nebo sjednání prohlídky prosím kontaktujte makléře nabídky nebo vyplňte formulář pod inzerátem.

Majitel si vyhrazuje právo výběru konečného zájemce.