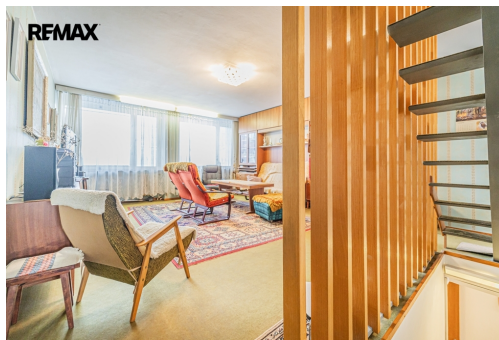


Nabízíme k prodeji řadový rodinný dům o dispozici 5+2 na adrese Březová, Praha 8 - Kobylisy.

Březová, Praha 8, Praha



15 250 000 Kč
za nemovitost



Vyřizuje

Josef Vencovský

Tel.: 222 727 222

GSM: +420777092407

E-mail:

josef.vencovsky@re-max.cz

Poloha objektu:	řadový	Druh objektu:	smíšená
Stav objektu:	dobrý	Počet podlaží v objektu:	3
Typ domu:	patrový	Zastavěná plocha:	65 m ²
Užitná plocha:	145 m ²	Plocha parcely:	120 m ²
Plocha zahrady:	56 m ²	Umístění objektu:	klidná část obce
Doprava:	silnice; MHD	Elektrina:	Elektro - 230 V
Telekomunikace:	Internet	Plyn:	Plynovod
Odpad:	Kanalizace	Energetická náročnost:	G - Mimořádně nevhodná

POPIS NEMOVITOSTI: Nabízíme k prodeji řadový rodinný dům o dispozici 5+2 na adrese Březová, Praha 8 - Kobylisy.

Dům je vhodný i pro dvougenerační bydlení a nabízí klidné rodinné zázemí v jedné z nejvyhledávanějších lokalit Prahy 8.

Dispozice domu:

Přízemí:

Garáž (13,1 m²), předsíň (6 m²), chodba (3,6 m²), koupelna s WC (5,2 m²), úložný prostor (3,1 m²) a ateliér s kuchyní

(19,1 m²) se vstupem na zadní zahradu o velikosti 32 m²; přední část pozemku má 24 m².

1. patro:

Prostorný obývací pokoj (27,5 m²), samostatná kuchyň (10,5 m²), jídelna (10,1 m²) a schodiště do 2. patra.

2. patro:

Ložnice (15,4 m²), dva pokoje (každý 9,2 m²), chodba (9,7 m²), koupelna s vanou (2,2 m²), samostatné WC (1,4 m²) a půda (54,7 m²). Celková obytná plocha: 145 m² (včetně garáže).

Parkování je zajištěno garáží a druhým parkovacím stáním na pozemku.

Technické informace

Dům je napojen na vodu, kanalizaci, elektřinu i plyn.

Vytápění a ohřev TUV zajišťuje kondenzační plynový kotel.

Konstrukce a výstavba

Rezidenční zástavba v této části Kobylis vznikala kolem roku 1970 - 1980.

Konstrukce a výstavba:

Rezidenční zástavba vznikala v letech 1970-1980.

Typické konstrukce v lokalitě:

obvodové stěny: tvárnice zdivo

stropy: železobetonové prefabrikované dílce

příčky: lehké (pórobeton, duté cihly)

Lokalita - Kobylisy, Praha 8

Březová ulice nabízí klidné rodinné bydlení s kompletní občanskou vybaveností v docházkové vzdálenosti - obchody, restaurace, školy, školky, služby, zeleň.

Výborná dopravní dostupnost zajišťuje pohodlné spojení po celé Praze.

- Tramvajová zastávka Sídliště Ďáblice - 5 minut chůze.
- Autobusová zastávka Ďáblický hřbitov - jen 3 minuty, autobus jede na metro C - Ládví cca 5 minut.
- Metro C - Ládví v docházkové vzdálenosti.
- Rychlé napojení autem na Libereckou a Městský okruh.

Prodávající si vyhrazuje právo vybrat kupujícího na základě jím zvolených kritérií.