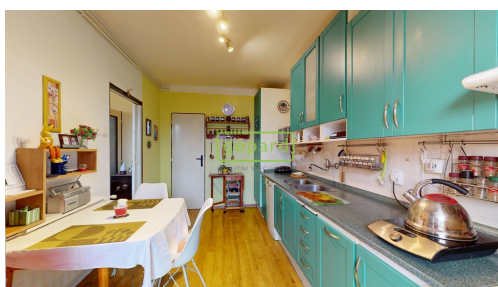
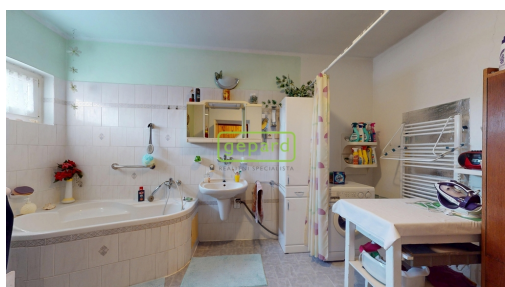


Nadstandardní rodinný dům v Doksech

Družstevní, Doksy



Rezervace



Vyřizuje

Pavel Šmat

Tel.: 603 552 698

GSM: 724544880

E-mail:

pavel.smat@gpre.cz

Poloha objektu:	řadový	Druh objektu:	cihlová
Stav objektu:	velmi dobrý	Počet podlaží v objektu:	2
Typ domu:	patrový	Zastavěná plocha:	104 m ²
Užitná plocha:	150 m ²	Plocha parcely:	200 m ²
Plocha sklepu:	15 m ²	Umístění objektu:	klidná část obce
Doprava:	vlak; silnice; autobus	Komunikace:	asfaltová
Elektřina:	Elektro - 230 V; Elektro - 400 V	Voda:	Vodovod
Plyn:	Plynovod	Odpad:	Kanalizace
Energetická náročnost:	G - Mimořádně nevhodná		

POPIS NEMOVITOSTI: Hledáte krásné a klidné bydlení v Doksech, v tom případě máme nabídku přesně pro vás.

Ve výhradním zastoupení majitele nabízíme k prodeji rodinný dům v Doksech.

Jedná se o řadový rodinný dům o velikosti cca 150 m² na pozemku o celkové ploše 361 m². V přízemí domu projdeme od vstupních dveří chodbou do obývacího pokoje a z něho dále do kuchyně, ze které je vstup plastovými dveřmi na zahradu. S chodby jsou postupně vstupy do menší koupelny s WC, do komory ve které se nachází plynový kotel, který je rok starý a dále přímo s chodby je průchod do garáže, což oceníte hlavně při sychravém počasí. Po krásných dřevěných schodech se dostaneme do prvního patra, kde se nachází proti schodům dva prostorné pokoje, každý se vstupem do ložnice, dále projdeme chodbou do třetího pokoje s okny do ulice. V patře je též samostatné WC a velká koupelna s rohovou vanou.

GEPARD REALITY/Motyčka Reality a Finance Šrámkova 3210/6, Ústí nad Labem 40011, Tel.: 603 552 698, E-mail: petr.motycka@gpre.cz, web: <https://www.gpre.cz/motyckarealityafinance/>

Na domě byly provedeny následující rekonstrukce, v letech 2022 až 2023 byla provedena výměna většiny oken za plastová, nové vstupní dveře a dveře do zahrady a bylo provedeno zateplení fasády. V roce 2024 byl instalován nový plynový, kondenzační kotel a v listopadu 2025 byla udělána rekonstrukce střechy, kdy byly použity velice kvalitní materiály, jako je parozábrana a betonové střešní tašky.

To umožňuje střechu již jen zateplit a otevírá možnost půdní vestavby pro opravdu velkou rodinu.

Dům se nachází ve velmi atraktivní lokalitě, v takzvané vilové čtvrti.

Přibližně 5 minut chůze je základní škola K.H. Máchy a rozlehlé sportoviště.

V Doksech jsou dvě mateřské školy, základní škola a základní umělecká škola.

V rádech minut je docházková vzdálenost i k známému Máchovu jezeru.

Pokud toužíte po opravdovém domově pro sebe a Vaší rodinu, tak mě neváhejte kontaktovat.

Tak krásné bydlení na takovém místě se nenaskytne každý den.

Nyní se pohodlně usadte a užijte si virtuální prohlídku a v případě zájmu o více informací, nebo osobní prohlídku mě neváhejte kontaktovat.

Podotýkám, že údaje o velikosti domu jsou orientační a prodávající si vyhrazuje právo na výběr kupujícího mezi zájemci.