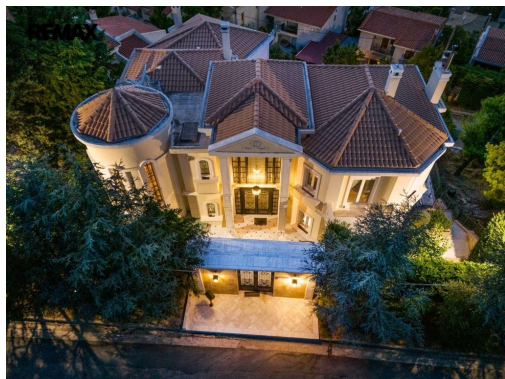


Exkluzivní rezidence 1 285 m² ultra-luxusu s dvěma bazény

Dionisos



179 400 000 Kč
za nemovitost



Vyřizuje

Mgr. Natalija Novotná

GSM: +420605586967

E-mail:

natalija.novotna@re-max.cz

Poloha objektu:	řadový	Druh objektu:	smíšená
Stav objektu:	velmi dobrý	Počet podlaží v objektu:	1
Typ domu:	patrový	Zastavěná plocha:	1285 m ²
Užitná plocha:	1285 m ²	Plocha parcely:	906 m ²
Energetická náročnost:	B - Velmi úsporná		

POPIS NEMOVITOSTI: Příležitost, která má váhu. Design, který má duši. Adresa, která má cenu!

Na úpatí zelených kopců Dionysosu, v místě, kde se ticho mísí s vůní borovic a odkud se otevírá majestátní výhled na Athény i vzdálené moře, stojí rezidence, která jako by byla vyňata ze stránky moderní pohádky. Tento pětietážový zámek o velkolepé rozloze 1 285 m² byl postaven roku 2014 na soukromém pozemku 906 m² a představuje spojení dokonalé architektury, vytríbené estetiky a absolutního komfortu.

Je to dům, který neukrývá luxus — on jím dýchá.

Hlavní přednosti této výjimečné nemovitosti:

Dvě královská koupaliště - jedno pro dny slunce, druhé pro večery snů.

• Vnitřní vyhřívaný bazén 21 m², doplněný saunou, hammamem a plně vybaveným fitness - soukromé lázně pod

jednou střechou.

- Venkovní přelivový bazén 65 m² obklopený elegantní odpočinkovou zónou a BBQ koutem pro královské hostiny.

Komfort šitý na míru – každý detail jako drahokam

- 4 ložnice s vlastními koupelnami, z toho mistrovská suite se dvěma šatnami.
- Velkolepé salony a jídelny s mramorovou výzdobou jako z palácových síní.
- Dvě špičkové designové kuchyně pro milovníky gastronomie.
- Vinný sklep a autentická kamenná pec – prostor, kde vznikají vzpomínky.
- Soukromý výtah propojující všech pět pater.
- Garáž pro čtyři vozy – útočiště pro sběratele a milovníky aut.

Technologie budoucnosti ukrytá v palácovém kabátě

- Elektrické rolety, energeticky úsporná okna a kompletní tepelná izolace.
- Bezpečnostní systém Tecnoalarm Grade 3, kamerový dohled a požární signalizace.
- Inteligentní systém KNX pro ovládání světel, tepla a dalších funkcí domu.
- Podlahové vytápění pod všemi mramorovými povrchy – teplo, které hladí.

Interiéry, které berou dech...

Váš první krok do rezidence vás zavede do lobby s šestimetrovým stropem, odkud se spirálovitě zvedá centrální mramorové schodiště zakončené kupolí a vitrážemi, které vytvářejí hru světla jako v chrámu.

Kombinace ručně opracovaného dubu a ořechu, širokých balkonů s panoramatickým výhledem na Athény, Pireus i horu Parnitha dodává prostoru atmosféru šlechtické elegance.

Exteriér – zahrady jako z jiného světa

Terasy, mramorová schodiště, pietně upravené zahrady ve více úrovních, kamenné zdi a kovové prvky nejvyšší kvality tvoří harmonický celek, který poskytuje naprosté soukromí a pocit, že svět venku přestává existovat.

Tato nemovitost není jen domem. Je to investiční platforma:

- butikový hotel nebo VIP ubytování
- soukromé firemní retreat centrum
- rezidenční wellness & spa projekt
- sídlo společnosti na top adrese
- luxusní pronájem s vysokým ROI

Tento minizámeček je ideální volbou pro ty, kteří hledají prestiž, bezpečí, výnos — a nemovitost, která sama o sobě zaujme i ty nejlivnější.

Cena je 6 900 000 € Prodávající si vyhrazuje právo vybrat kupujícího na základě jím zvolených kritérií.