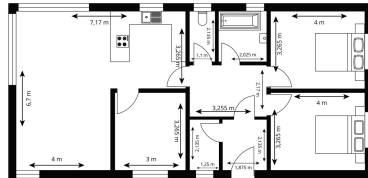


Prodej RD BUNGALOV užitná plocha 98.3 m², pozemek 726 m² v obci LOZA , Plzeň - sever

33152, Loza



6 980 000 Kč
za nemovitost



Vyřizuje

Hedvika Varcholková**Tel.:** 602 362 489**GSM:** +420 602 362 489**E-mail:**
hedvikavarcholkova@sezna.m.cz

Poloha objektu:	samostatný	Druh objektu:	dřevěná
Stav objektu:	novostavba	Počet podlaží v objektu:	1
Typ domu:	přízemní	Zastavěná plocha:	98 m ²
Užitná plocha:	98 m ²	Plocha parcely:	726 m ²
Ostatní:	Bezbarierový přístup; Parkoviště	Umístění objektu:	klidná část obce
Doprava:	vlak; dálnice; silnice; autobus	Komunikace:	asfaltová
Elektrina:	Elektro - 230 V	Voda:	Vodovod
Telekomunikace:	Internet	Topení:	Lokální - tuhá paliva
Odpad:	Kanalizace	Energetická náročnost:	B - Velmi úsporná

POPIS NEMOVITOSTI: Prodej RD BUNGALOV užitná plocha 98.3 m², pozemek 750 m² v obci LOZA , Plzeň - sever

CENA VČETNĚ POZEMKU

Nabídka rodinného bydlení dřevostavby BUNGALOVU , celkem 5 rodinných domů v projektu RODINNÉ DOMY LOZA :

5 bungalovů velikosti 4 kk užitné plochy 98.3 m² pozemky o velikosti 726 m² - 762 m²

V projektu lze realizovat bungalov dvou tvarů - klasický a "L" různých velikostí užitných ploch dle výběru.

Součástí kupní ceny je:

- pozemek

Hedvika Varcholková Otýlie Beniškové 1695/16, 301 00 Plzeň - Severní Předměstí, Tel.: 602 362 489, E-mail: hedvikavarcholkova@seznam.cz, web: www.hedvikavarcholkova.cz

- obvodové příčky, fasáda včetně zateplení
 - vnitřní příčky, vnitřní omítky
 - střecha krov dřevěná konstrukce, krytina taška, svody okapy
 - podhledy
 - okna s trojskly , dveře vstup plast s IZ trojskly
 - obklady, dlažba , sanita a zařiz. předměty wc a koupelen - výběr dle standardů projektu
 - podlahové topení celého, tep.čerpadlo Viessmann (voda - vzduch),
 - vodovod, odpady městská kanalizace ,vodoměr, připojení domu pro kompletní provoz
 - elektro, rozvody a kompletace , přípr.pro elekt. rozvody v kuchyni, zásuvka pračky a sušičky, slaboproud NP a 2. NP, zvonek,
 - venk. úpravy pozemku srovnání terénu bez příprav osevu trávy
 - oplocení pozemku
 - přípojky energií voda a elektřina kompl. napojení domu a uvedení do provozu, retenční zádržná nádrž dešť. vody 6m3
 - příjezdová komunikace - viz vizualizace situace projektu
- nadstandardní klientské změny jsou možné

Součástí kupní ceny není :

- dveře interiér, podlahová krytina lepený vinyl, dlažba, venkovní okap chodník - tyto položky lze realizovat dle standardů u kvalitních dodavatelů projektu za cenu 300.000 Kč, kdy je tedy cena domu pro kompletní dokončení " na klíč" 7.280.000 Kč včetně DPH

Dále v ceně domu není :

- kuchyňská linka, krb , krbová kamna , předokenní rolety a jejich příprava
 - přípr. TV a dat. antény, koaxiál. kabel a TV zásuvky v obýv. pokoji a v pokojích
 - zabezpečovací zařízení včetně přípravy, klimatizace, rekuperace a další případné technologie
- v nadstandardu je možné realizovat přípr. FVE panelů střecha, rekuperace, přípr. a realizaci bezpečnost. systému domu, přípr. pozemku pro osev trávy, realizace zahrady, osazení krbu/krb kamen, výrobu kuchyň linky vč. spotřebičů, klimatizaci, internet dat kabel, a mnoho dalšího
- na pozemku lze vybudovat park. stání či garáž, zastavěnost umožňuje využití pozemku pro další drobné stavby

Veškerá projektová dokumentace, detailní specifikace použitých materiálů a technologií, katalogy standardů podlah, sanity, obkladů a interiér dveří projektu k náhledu u realitní makléřky či na webu tohoto projektu.

Vizualizace a plánky půdorysů jsou orientační - zájemci budou předány přesné plány a specifikace.

Velmi nízké provozní náklady domu PENB třídy B - kompletní PENB bude aktualizovat v roce 2026 a bude předán při podpisu smluvní dokumentace. Předpokládáme nižší číslo energetické spotřeby.

Kouzelná krajina okolních lesů a přírody, cyklostezky a možnosti sport aktivit i relaxace, blízkost veškeré občan vybavenosti.

Dojezd města Plzně cca 15 min , město Dolní Bělá a okolní města 5 min - lékaři ,obchody , školka , škola a další.

Možnost financování hypotečním úvěrem 80 - 90 % LVT se zvýhodněnou úrok sazbou.