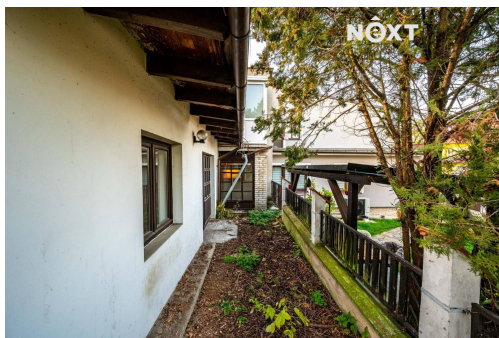
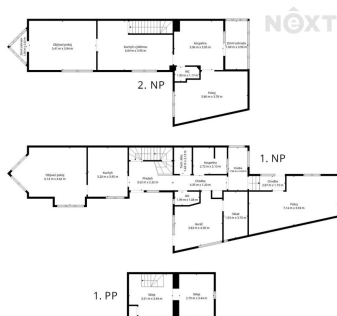


Prodej Rodinný dům, 125m²

Karla Hynka Máchy, 43801, Žatec



Neuvedeno za nemovitost

Info o ceně v RK.



Vyřizuje

Anna Linhartová M.R.E.

Tel.: 800 700 099

GSM: +420 725 173 088

E-mail:

info@nextreality.cz

Poloha objektu:	řadový	Druh objektu:	cihlová
Stav objektu:	dobrý	Počet podlaží v objektu:	2
Typ domu:	patrový	Zastavěná plocha:	179 m ²
Užitná plocha:	125 m ²	Plocha sklepu:	10 m ²
Umístění objektu:	klidná část obce	Energetická náročnost:	G - Mimořádně nehospodárná

POPIS NEMOVITOSTI: Nabízíme k prodeji prostorný rodinný dům situovaný v klidné části obce, který je ideální volbou pro větší rodinu hledající pohodlí a kvalitní bydlení v příjemném prostředí. Dům je patrový, řadový a nabízí více než pět pokojů, což znamená dostatek místa pro každého člena rodiny i pro případné domácí hobby či pracovní.

Celková užitná plocha domu činí 125 m. Dům je postaven z kvalitního cihlového zdiva. V přízemí naleznete prostorný obývací pokoj se vstupem přímo na zahradu o rozloze 128 m², která je ideální pro relaxaci, dětské hry nebo zahradní posezení s přáteli.

Na každém patře jsou k dispozici koupelna a toaleta, což zajišťuje maximální komfort pro všechny obyvatele domu. Dům má dvě nadzemní podlaží a jedno podzemní podlaží, které se využívá jako sklep.

O teplo v domě se stará ústřední plynové topení. Odpad je řešen napojením na veřejnou kanalizaci. Pozemek má celkovou výměru 307 m², z toho zastavěná plocha činí 179 m².

Lokalita vyniká výbornou dopravní dostupností - v blízkosti se nachází vlakové nádraží, dálnice, zastávky MHD i autobusové spoje. Každodenní nákupy usnadňuje supermarket vzdálený pouhých 1,5 km od domu.

Dům je v osobním vlastnictví a je připraven k okamžitému nastěhování. Hledáte-li prostorný, a dobře situovaný domov..

pro svou rodinu, neváhejte nás kontaktovat pro více informací nebo sjednání prohlídky této zajímavé nemovitosti. Pro komunikaci uvádějte evidenční číslo zakázky N115108.