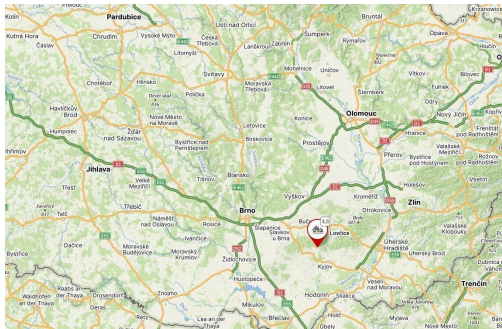
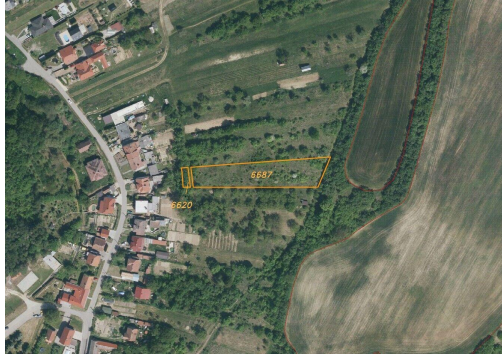


Dražby pozemků Lovčice u Kyjova

69639, Lovčice



49 900 Kč

za nemovitost

Uvedená cena je cena
vyvolávací



Vyřizuje

Anežka Hůlková

Tel.: 380 405 390

GSM: 731 427 442

E-mail:

hulkova@fondrealit.cz

Celková plocha:

2 669 m²

Druh pozemku:

ostatní

POPIS NEMOVITOSTI: Předmětem sraždy je soubor pozemků o celkové výměře 2 669 m² v malebné obci Lovčice v okrese Hodonín v Jihomoravském kraji, 8 km severozápadně od Kyjova. Pozemky jsou v katastru nemovitostí evidovány jako orná půda. Dle územního plánu se pozemky nachází v nezastavěném území ploše zemědělské. Obec se nachází na jižním okraji Ždánického lesa. Okolní krajina patří do Kyjovské pahorkatiny, což vytváří malebné zvlněné vinice a přírodní scenérie. Mezi přírodní památky v okolí patří „Bohuslavické stráně“ – kopcovité území s historickými pozůstatky a pěknou přírodou. Lovčice u Kyjova je název katastrálního území. V případě zájmu nás neváhejte kontaktovat. Dne 3.6. 2026 budou pozemky prodávány formou exekutorní dražby. Je vhodné, aby se dražitelé dojele osobně na pozemek podívat a řádně se s ním seznámili.