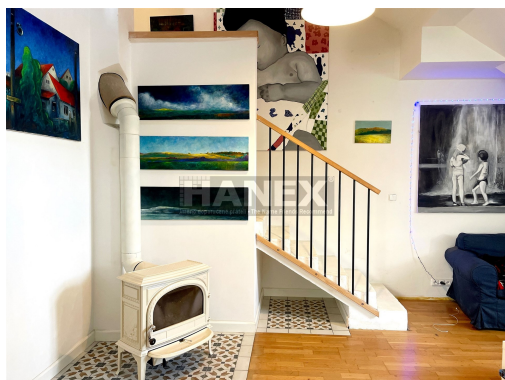


Prostorný mezonetový byt 4+kk, 150 m², Praha - západ, Únětice

Svatý Jan, Únětice

**11 490 000 Kč**

za nemovitost

garážové stání v ceně



Vyřizuje

Ben Anderson**Tel.:** 224 217 648**GSM:** 420602267684**E-mail:**

realestate@hanex.cz

Dispozice bytu: 4+kk**Počet podlaží v domě:** 4**Druh objektu:** cihlová**Vlastnictví:** osobní**Voda:** Místní zdroj vody;
Vodovod**Odpad:** Kanalizace**Podlaží v domě:** 3**Celková podlahová plocha:** 150 m²**Stav objektu:** dobrý**Elektřina:** Elektro - 230 V**Telekomunikace:** Internet**Energetická náročnost:** C - Úsporná

POPIS NEMOVITOSTI: Nabízíme na prodej mezonetový byt 4+kk o velikosti 150 m² ve 2./3. patře bytového domu s výtahem z roku 2009 v lokalitě Svatý Jan v Úněticích, Praha - Západ.

V tomto třípodlažním domě je celkem 10 bytových jednotek.

Hlavní úroveň bytu se nachází ve 2. patře budovy a má rozlohu 107,8 m². Skládá se ze vstupní haly, plně vybavené koupelny s vanou, sprchovým koutem, umyvadlem a WC, a odděleného WC pro hosty. Na této úrovni se nacházejí dvě ložnice, každá s vestavěnými skříněmi a dřevěnými podlahami, dále dva úložné prostory. Ze vstupní haly se vstupuje do hlavní obytné části - velkého otevřeného obývacího pokoje (40 m²) s jídelnou a plně vybavenou kuchyní. Obývací pokoj působí velmi vzdušně díky dvojité výšce stropu, je zde elegantní krb a schodiště vedoucí do druhého patra bytu. Horní patro zahrnuje dvě hlavní místnosti: jednu plnohodnotnou ložnici a galerii vhodnou jako pracovna. Celková podlahová plocha tohoto patra je 43,8 m².

V ceně je jedno garážové parkovací stání v podzemí.

Pokud potřebujete žít v Praze, ale chcete mít klidné a tiché bydlení, rozhodně stojí za to se na tuto nabídku podívat.

Obec Únětice se za posledních 20 let stala velmi vyhledávanou lokalitou, a to zejména díky omezené výstavbě a zachování tradičního charakteru obce. Zároveň se stala menší turistickou atrakcí díky slavnému Únětickému pivovaru, krásnému okolí a výborné dostupnosti Prahy.

Místní vybavenost zahrnuje zmíněný pivovar, sportovní areál a hospodu Sokolovna, vinárnu U Lasíků, malý místní obchod a plně fungující základní školu. Do Prahy (metro A - Dejvická) jezdí pravidelné autobusové linky.