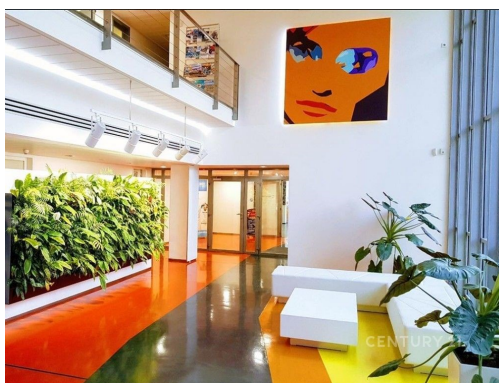


Kancelářská jednotka 883M2

Doudlebská, Praha 4, Praha



16 EUR
za m²/měsíc

140CZK/m2/měs/slужby
PARKING
110€/MÍSTO/MĚSÍC



Vyřizuje
Veronika Kováčová
GSM: +420 602 299 455
E-mail:
veronika.kovacova@century21.cz

Plocha kanceláří:	883 m ²
Stav objektu:	velmi dobrý
Ostatní:	Garáž; Výťah
Plyn:	Plynovod
Energetická náročnost:	B - Velmi úsporná

Druh objektu:	skeletová
Druh prostor:	Kanceláře
Telekomunikace:	Telefon
Odpad:	Kanalizace

POPIS NEMOVITOSTI: jednotky 250956m2 1NP
883m2 2NP

Unikátní budova Polygon House navržena renomovanými českými architekty Václavem Aulickým a Radimem Kousalem se nachází v srdci Pankráče, jedné z nejvyhledávanějších a nejvíce dynamických lokalit v Praze.

Díky své poloze nabízí výbornou dopravní dostupnost a veškerou občanskou vybavenost, kterou atraktivní Pankrác může nabídnout. Na první pohled zaujme svou elegantní fasádou a tvarem v podobě lodi, který je přímo viditelný z

pražské magistrály.

Polygon House o celkové rozloze skoro 11 tisíc m2 představuje kombinaci moderních kancelářských prostor a nezapomenutelného designu.