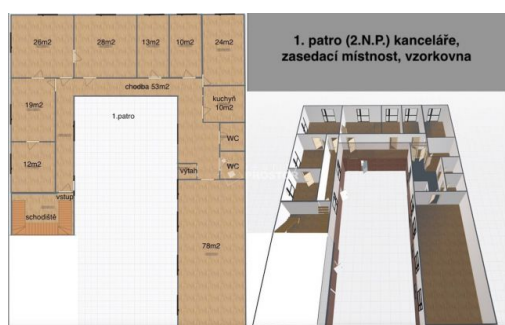


## Pronájem kanceláří 250m<sup>2</sup> 1.patro- Jirny, Tovární 26, Praha východ

Tovární, 25090, Jirny


**47 500 Kč**

za měsíc

Cena je bez DPH



Vyřizuje

**Luboš Borovka**
**Tel.:** 281 910 232

**GSM:** +420736490317

**E-mail:**
[lubos.borovka@realityprostor.cz](mailto:lubos.borovka@realityprostor.cz)

<b>Plocha kanceláří:</b>	250 m <sup>2</sup>	<b>Druh objektu:</b>	smíšená
<b>Stav objektu:</b>	velmi dobrý	<b>Druh prostor:</b>	Kanceláře
<b>Ostatní:</b>	Výtah; Parkoviště; Vrátnice; Sociální zařízení	<b>Umístění objektu:</b>	centrum obce
<b>Doprava:</b>	dálnice; MHD; autobus	<b>Elektrina:</b>	Elektro - 230 V; Elektro - 400 V
<b>Voda:</b>	Vodovod	<b>Plyn:</b>	Plynovod
<b>Topení:</b>	Jiné	<b>Odpad:</b>	Kanalizace
<b>Energetická náročnost:</b>	G - Mimořádně nevhodná		

**POPIS NEMOVITOSTI:** Nabízíme k pronájmu flexibilní prostory v Jirnech, ideální pro kanceláře s možností přizpůsobení dle potřeb nájemce. K pronájmu nabízíme 1. patro kanceláří a vzorkové prodejny o celkové ploše 250 m<sup>2</sup>. Prostory tvoří několik samostatných kanceláří a vzorkových prodejen, doplněné o kuchyňku, chodby a sociální zázemí (WC muži/ženy). Patro je vhodné pro administrativní provoz, showroom, vzorkovnu, obchodní jednání nebo firemní zázemí. Dispozice patra zahrnuje kanceláře, vzorkové prodejny, kuchyňku, chodby a sociální zařízení. Prostory je možné upravit dle potřeb nájemce a rozšířit o další sklady a provozní prostory v rámci areálu. Budova je zateplená, průkaz energetické náročnosti zatím nebyl vydán, proto je administrativně uvedena jako třída G, což neodráží skutečnou spotřebu energie. K objektu náleží parkování přímo u budovy a výborná dopravní dostupnost - snadné napojení na dálnici D11 a Pražský okruh, dobrá dostupnost do centra Prahy i do průmyslových zón v okolí, zastávka MHD přímo před budovou (směr Černý Most, Brandýs nad Labem, Úvaly a další směry).