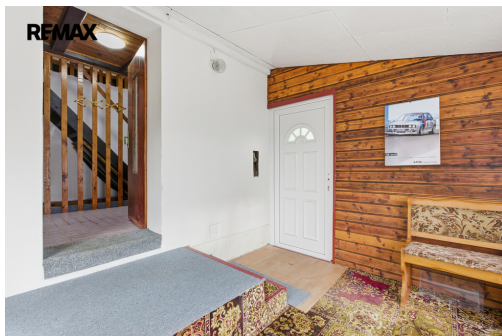


## Útulná chalupa k rekreaci i bydlení

Bochov



**3 299 999 Kč**  
za nemovitost



Vyřizuje

**Jaroslav Odstrčil**

**GSM:** +420777447363

**E-mail:**

[jaroslav.odstrcil@re-max.cz](mailto:jaroslav.odstrcil@re-max.cz)

<b>Zastavěná plocha:</b>	57 m <sup>2</sup>	<b>Užitná plocha:</b>	75 m <sup>2</sup>
<b>Plocha parcely:</b>	674 m <sup>2</sup>	<b>Druh objektu:</b>	smíšená
<b>Stav objektu:</b>	velmi dobrý	<b>Počet podlaží v objektu:</b>	1
<b>Umístění objektu:</b>	polosamota	<b>Doprava:</b>	silnice; autobus
<b>Komunikace:</b>	asfaltová	<b>Elektrina:</b>	Elektro - 230 V; Elektro - 400 V
<b>Ostatní rozvody:</b>	Satelit	<b>Energetická náročnost:</b>	F - Velmi nevhodná

**POPIS NEMOVITOSTI:** Hledáte místo, kde na víkend opravdu vypnete, neřešíte sousedy, turistický ruch ani složitou údržbu?

Pak je tahle chalupa v Dlouhé Vsi u Bochova právě to pravé pro Vás.

Tato malá obec s necelými dvaceti domy a žádnými penziony nepatří mezi turisty frekventovaná místa a není ani rušná rekreační oblast. Co nabízí je klid, příroda a prostor mít svůj víkendový odpočinkový režim.

Dům je dispozičně řešený jednoduše a prakticky. V přízemí je obývací pokoj s kuchyňským koutem, spíž a koupelna s vanou a toaletou. Vstup vede přes větší, částečně prosklené zádveří – které umí posloužit i jako "venkovní" posezení během chladnějších dnů.

V patře se nachází jeden větší pokoj a menší mezipokoj. K dispozici je Vám také sklep, který se hodí pro uložení

potravin nebo třeba i Vaší vinné sbírky.

Rovinatý pozemek o výměře 674 m<sup>2</sup> je snadno udržovatelný, takže víkendy netrávíte prací, ale odpočinkem. Najdete zde kryté posezení pro grilování, dřevěnou kůlnu na nářadí a plechovou garáž.

Chalupa má vlastní studnu a odpad je řešen čerpací jímkou. Vytápění zajišťuje elektrokotel přes osazené radiátory, takže se nemusíte bát, že přijedete do prochládlé chalupy. Zároveň je možné napojit do obývacího pokoje kamna na stávající komín a vytvořit klasickou chalupářskou atmosféru.

Dojezdová vzdálenost z Karlových Varů je přibližně 15 minut a Prahu uvidíte již po 100 kilometrech.

Lokalita je vhodná primárně pro víkendové pobyty, ale díky kompletní výbavě chalupy není problém se zde zabydle i dlouhodobě.

Financování Vám bezplatně rádi zajistíme za nejvýhodnějších podmínek.

Pokud hledáte chalupu, kam se přijede odpočívat a ne pracovat, rád Vám ji ukážu osobně. Prodávající si vyhrazuje právo vybrat kupujícího na základě jím zvolených kritérií.