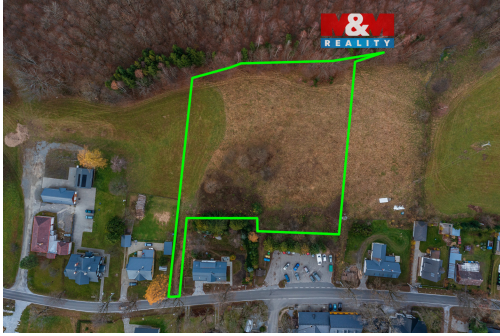


## Prodej louky, 8554 m<sup>2</sup>, Zlaté Hory - Rejvíz

79376, Zlaté Hory

**6 201 650 Kč**

za nemovitost

včetně provize RK a  
právního servisu

Vyřizuje

**Štěpka Karel****Tel.:** 800 100 446**GSM:** 296 399 006**E-mail:** [info@mmreality.cz](mailto:info@mmreality.cz)**Celková plocha:** 8 554 m<sup>2</sup>**Umístění objektu:** klidná část obce**Druh pozemku:**

trvalý travní porost

**POPIS NEMOVITOSTI:** Nabízíme soubor dvou pozemků o celkové výměře 8554 m<sup>2</sup> v okrajové části obce Zlaté Hory - Rejvíz. Pozemky jsou v katastru vedeny jako trvalý travní porost (8436 m<sup>2</sup>) a zahrada (118 m<sup>2</sup>) a jsou rovinaté. Navazují však na zástavbu obce a tím pádem by mohly být zajímavé pro toho, kdo si do budoucna vyjednává změnu územního plánu pro výstavbu. Pozemky navazují na hlavní komunikaci (silnici v majetku Olomouckého kraje). V té také podél ní je veden vodovodní řád a kanalizace. Pozemky jsou dle územního plánu vedeny jako plochy orné půdy a trvalých travních porostů. Hlavní využití: zemědělská rostlinná výroba, pastevní chov skotu a ovcí. Přípustné využití: stavby pro zemědělství (pro zemědělskou prvovýrobu s přímou vazbou na činnost zajišťovanou v daném území), účelové objekty a zařízení pro zemědělskou výrobu (pastevní ohrazení, výběhy pro koně, přístřešky pro pastevní chov skotu a ovcí, napáječky, stavby pro letní ustájení skotu a ovcí, stavby pro skladování sena a slámy, stavby včelínů), atd.