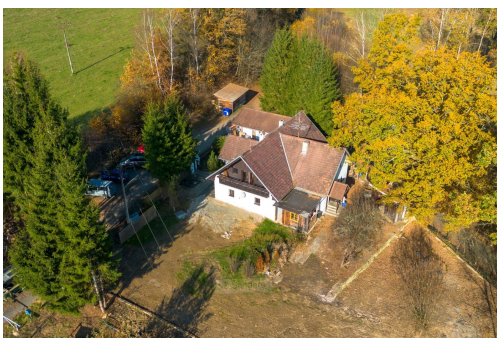
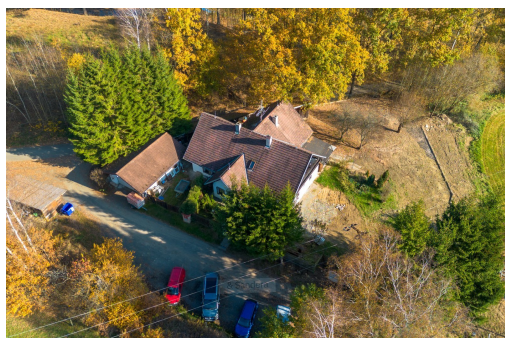


Prodej RD - penzionu 341m², pozemek 922 m², Jenín, část obce Dolní Dvořiště, okr. Č. Krumlov

Dolní Dvořiště



6 500 000 Kč
za nemovitost



Vyřizuje

Anna Buštová

Tel.: 722 822 722

GSM: +420720395007

E-mail:

anna.bustova@rkstejskal.cz

Z

Poloha objektu:	samostatný	Druh objektu:	cihlová
Stav objektu:	dobrý	Počet podlaží v objektu:	1
Typ domu:	přízemní	Zastavěná plocha:	567 m ²
Užitná plocha:	341 m ²	Plocha parcely:	922 m ²
Plocha zahrady:	522 m ²	Umístění objektu:	samota
Elektrina:	Elektro - 230 V; Elektro - 400 V	Voda:	Místní zdroj vody
Topení:	Lokální - tuhá paliva; Ústřední - tuhá paliva	Energetická náročnost:	D - Méně úsporná

POPIS NEMOVITOSTI: Prodej prostorného RD - penzionu s apartmány a bytem o užitné ploše 341 m² - Jenín, část obce Dolní Dvořiště, okr. Č. Krumlov.

Dům se nachází na samotě, na pozemku o celkové výměře 922 m², se skvělou dopravní dostupností a vzdáleností od turisticky atraktivních míst - Rožmberk nad Vltavou, Lipno nad Vltavou a lyžařských středisek na Rakouské straně Šumavy.

Dispozice: 1.NP (přízemí): recepce s posezením a barem a kamny s krbovou vložkou, sociální zázemí pro personál i hosty, prostorná a vybavená kuchyně, technická část - místnost s bojlerem a místnost s automatickým kotlem na peletky,

který zajišťuje vytápění i ohřev vody, záložním zdrojem je el. kotel, dále v přízemí samostatný vstup a byt či větší apartmán s koupelnou a vanou, vstupní hala se schodištěm do podkroví.

Obytné podkroví: pokoje (apartmány) - pokoje jsou vybaveny vlastní koupelnou se sprchovým koutem a WC (viz. půdorys). Dva z apartmánů mají vstup na společný balkon ve štítu domu s výhledem do krajiny, dále prostorná půda. Dům je částečně podsklepený. K objektu náleží větší zahrada a garáž. Atraktivní nemovitost na samotě - dříve využívána ke komerčním účelům - vhodná pro klidné vícegenerační bydlení či pro podnikatelské záměry.

Doporučuji: nemovitost na samotě, v obklopení přírody, velice dobrá dojezdová vzdálenost do Dolního Dvořiště, kde najdeme veškerou občanskou vybavenost, dále dobrá dostupnost do Rakouska, Kaplice, Vyššího Brodu, ale i Českého Krumlova.