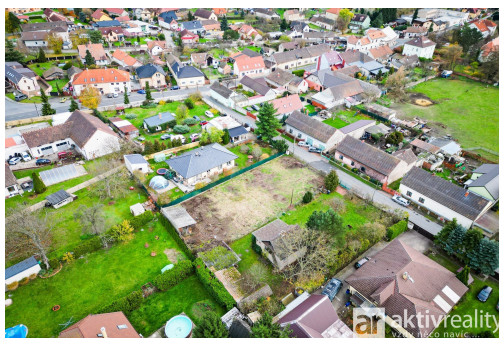
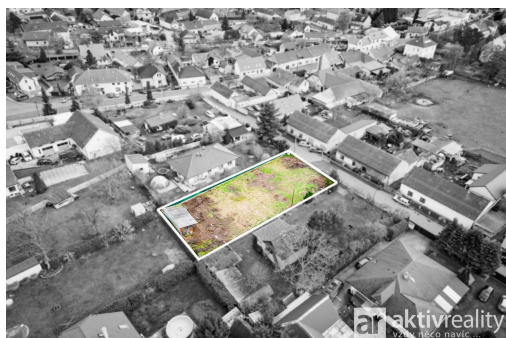


Prodej stavebního pozemku 927 m², Libiř

Jiskrova, 27711, Libiř



5 690 000 Kč

za nemovitost

včetně provize RK a
veškerého právního servisu,
včetně provize, včetně
právního servisu



Vyřizuje

Viktor Janovský

Tel.: 777 301 802

GSM: +420 607 588 961

E-mail:

viktor.janovsky@aktivrealit.cz

Celková plocha: 927 m²

Doprava: vlak; silnice; autobus

Druh pozemku: pro bydlení

Komunikace: asfaltová

POPIS NEMOVITOSTI: Prodej rovinatého stavebního pozemku 927 m² v Libiři, ulice Jiskrova. Podrobné informace najdete na webu viz video. Parcela leží uvnitř stávající zástavby, nikoliv v nové okrajové lokalitě. Díky orientaci umožňuje umístit dům tak, aby hlavní část zahrady směřovala na jih. Pozemek má pravidelný obdélník cca 20 × 46,5 m, vstup i vjezd jsou přímo z hotové asfaltové ulice. Na pozemku je elektrina s přípravou na stavební proud, vodovod a splašková kanalizace jsou vedeny v ulici a připojení se zřídí formou přípojek. Pozemek je oplocený. Čelní část tvoří jednoduchý dřevěný plot vhodný k výměně. Velikost parcely umožní pohodlné parkování na vlastním pozemku bez nutnosti stání v ulici, příjezd je po obecní komunikaci. Poloha v Jiskrově znamená, že jste jen o jednu ulici od základní a mateřské školy i sportovního areálu TJ Sokol. Děti jsou tedy ve škole i na kroužcích za pár minut a bez přecházení frekventované silnice. Do Prahy je přímé spojení linkou PID 369 na metro C - Ládví, zastávka je přibližně 400 m pěšky. V sousedních Neratovicích je kompletní občanská vybavenost včetně polikliniky, nemocnice, sportovišť a velkých obchodů. Pro dojíždění do centra Prahy lze využít i časté vlakové spojení. Podrobné informace včetně nákladů na připojení kanalizace a vody najdete na webu viz video.