

## Prodej rodinný dům, 126 m<sup>2</sup>, Heřmanova Huť, ul. Dolní náves

Dolní náves, Heřmanova Huť



**4 500 000 Kč**  
za nemovitost



Vyřizuje

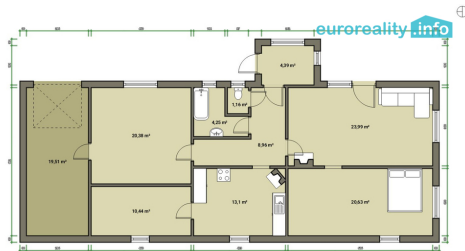
**Jindřich Mottl**

**Tel.:** 793 987 434

**GSM:** 793987434

**E-mail:**

[info@euoreality.info](mailto:info@euoreality.info)



<b>Poloha objektu:</b>	řadový	<b>Druh objektu:</b>	smíšená
<b>Stav objektu:</b>	dobrý	<b>Počet podlaží v objektu:</b>	1
<b>Typ domu:</b>	přízemní	<b>Zastavěná plocha:</b>	206 m <sup>2</sup>
<b>Užitná plocha:</b>	126 m <sup>2</sup>	<b>Plocha parcely:</b>	1522 m <sup>2</sup>
<b>Plocha zahrady:</b>	1316 m <sup>2</sup>	<b>Umístění objektu:</b>	centrum obce
<b>Doprava:</b>	silnice; MHD	<b>Komunikace:</b>	betonová
<b>Elektřina:</b>	Elektro - 230 V	<b>Telekomunikace:</b>	Telefon
<b>Odpad:</b>	ČOV pro celý objekt	<b>Energetická náročnost:</b>	G - Mimořádně nehospodárná

**POPIS NEMOVITOSTI:** Prodej rodinného domu v kouzelné lokalitě Dolní Sekyřany, Heřmanova Huť, ulice Dolní náves.

Dům se nachází přibližně 23 km západně od Plzně obklopen krásami Plzeňské kotliny a Stříbrskou pahorkatinou, což nabízí skvělé možnosti pro turistiku a relaxaci. Lokalita je ideální pro ty, kteří hledají klidné bydlení s dobrou dostupností do města.

Celková plocha pozemku činí 1522 m<sup>2</sup>, k tomu je dalších 456 m<sup>2</sup> (na fotce zeleně označeno) pronajato od obce s možností odkupu.

Voda pochází z vlastního pitného vrtu, kanalizace je řešena společnou čističkou odpadních vod. Topení domu zajišťují

krbová kamna, doplněné elektrickými přímotopy pro maximální pohodlí. Ohřev vody má na starosti elektrický bojler.

Ideální pro ty, kteří touží po klidu a krásách venkova v dosahu města.

Pro více informací kontaktujte makléře.

S financováním mohou pomoci naši finanční specialisté.