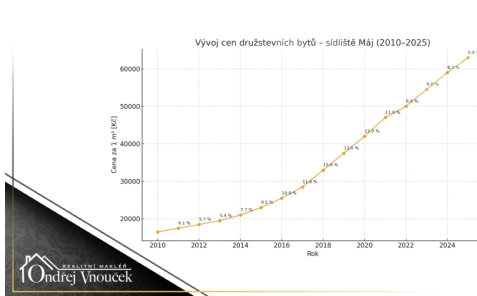
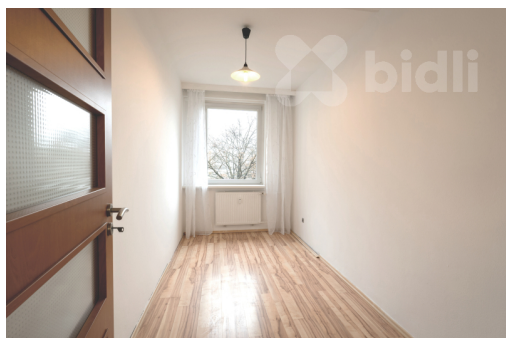


Prodej bytu 3+1, 68 m², České Budějovice, sídl. Máj

V. Volfa, 37005, České Budějovice



3 877 700 Kč
za nemovitost



Vyřizuje

Ondřej Vnouček

Tel.: 774 110 007

GSM: 774 110 007

E-mail: info@bidli.cz

Dispozice bytu:	3+1	Podlaží v domě:	4
Počet podlaží v domě:	1	Celková podlahová plocha:	68 m ²
Druh objektu:	panelová	Stav objektu:	velmi dobrý
Stáří objektu:	1985	Vlastnictví:	družstevní
Sklep:	2 m ²	Umístění objektu:	sídliště
Doprava:	vlak; dálnice; silnice; MHD; autobus	Elektrina:	Elektro - 230 V
Voda:	Rozvod studené a teplé vody	Telekomunikace:	Telefon; Internet
Topení:	Ústřední - dálkové	Odpad:	Kanalizace
Ostatní rozvody:	Satelit; Kabelová televize; Kabelové rozvody; Ostatní rozvody	Energetická náročnost:	G - Mimořádně nehospodárná

POPIS NEMOVITOSTI: Tento byt 3+1 s podlahovou plochou 68 metrů čtverečních nabízí klidné bydlení s výhledem do zeleně a velmi praktickou dostupnost služeb i dopravy. Ve třetím patře udržovaného domu s novými okny a výtahem si užijete klid, dostatek světla a příjemné večerní slunce díky západní orientaci.

Dispozice je přehledná a funkční. Jádru je původní a kuchyně starší, což dává skvělou příležitost navrhnout si modernizaci přesně podle svých představ. Byt je ve slušném technickém stavu, takže jej můžete okamžitě využívat a úpravy řešit postupně. K dispozici je sklepní kóje přibližně 2 metry čtvereční, ideální pro sezónní věci.

Dům působí pečlivě spravovaným dojmem. Společné prostory jsou čisté, výtah je nový a nová okna zlepšují tepelný komfort i akustiku. Okna bytu směřují do parku, což umocňuje pocit soukromí a každodenní kontakt se zelení.

Lokalita nabízí vše potřebné pro pohodlný život. Na zastávku Jaroslava Bendy dojdete za přibližně 250 metrů, do Braničovského lesa je to okolo 600 metrů na procházku nebo sport. Do 500 metrů najdete školu i školku a v okolí nechybí běžné nákupy ani služby. Pro vlastní bydlení je to velmi přirozená volba a z investičního pohledu dává lokalita stabilní smysl.

Pro investory může být zajímavá i průměrná výše nájemného v této části města, která se pohybuje okolo 260 korun za metr čtvereční.

Neváhejte se mi ozvat, rád si s Vámi domluvíme prohlídku!.