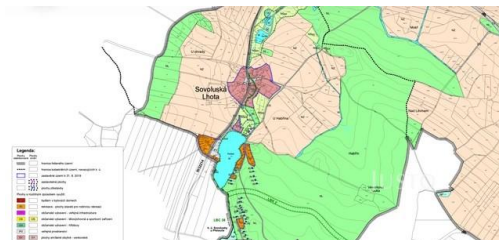
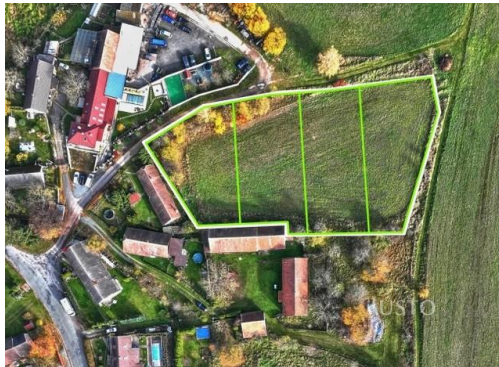
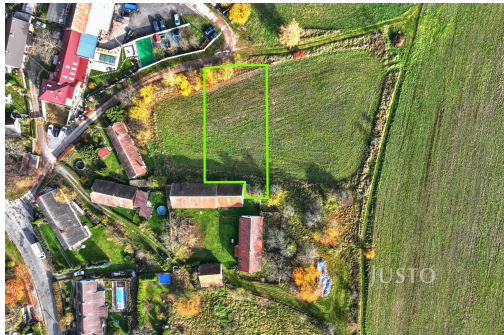


Prodej pozemku 1 151 m²

Lipoltice



2 328 000 Kč
za nemovitost



Vyřizuje
Milan Šámal
Tel.: 603 333 375
GSM: +420602100722
E-mail: samal@justo.cz

Celková plocha: 1 164 m²

Charakter okolní zástavby: obytná

Komunikace: neupravená

Druh pozemku: pro bydlení

Umístění objektu: klidná část obce

POPIS NEMOVITOSTI: Ve výhradním zastoupení majitele nabízíme k prodeji atraktivní stavební pozemek o velikosti 1 151 m² v klidné části obce, Lipoltice, v části Sovoluská Lhota, poblíž obce Přelouč. Pozemek je součástí plánovaného rozdělení dvou parcel p.č.9/1 a 9/2, na kterých vzniknou čtyři samostatné parcely, každá o výměře přes 1 000 m². Tato nabídka je ideální volbou pro ty, kteří hledají dostatek prostoru pro výstavbu rodinného domu v příjemném a tichém prostředí.

Pozemek se nachází na okraji obce, v lokalitě s minimálním dopravním provozem. Okolí tvoří rozlehlá pole, louky a lesní celky, které zajišťují dostatek soukromí i možností pro relaxaci a volnočasové aktivity v přírodě.

Pozemek je v územním plánu veden jako plocha smíšená venkovská - obytná s hlavním využitím: plochy smíšeného využití ve venkovských sídlech využívané zejména pro bydlení v rodinných domech (včetně domů a usedlostí s hospodářským zázemím), obslužnou sférou a nerušící výrobní činnosti.

V současnosti je pozemek bez přípojek s příjezdem po nezpevněné komunikaci, která je majetkem obce.

Sovoluská Lhota je typickou ukázkou klidného a bezpečného bydlení s výbornou dostupností do širšího okolí. V Přelouči jste za 9 minut a v Heřmanově Městci za 15 minut. Pardubice jsou vzdáleny pouhých 20 minut jízdy.

Pokud hledáte místo pro svůj nový domov v přírodě s výbornou dostupností města, je tato nabídka určena právě Vám.

Pro více informací o této nemovitosti nebo sjednání prohlídky nás prosím kontaktujte!