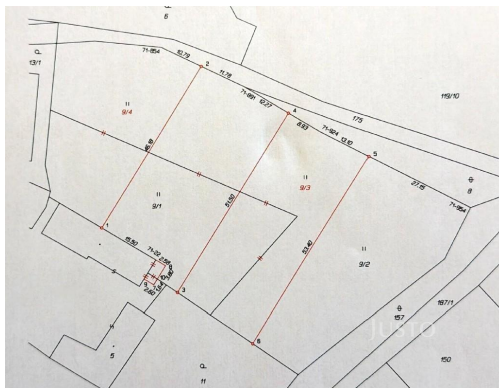
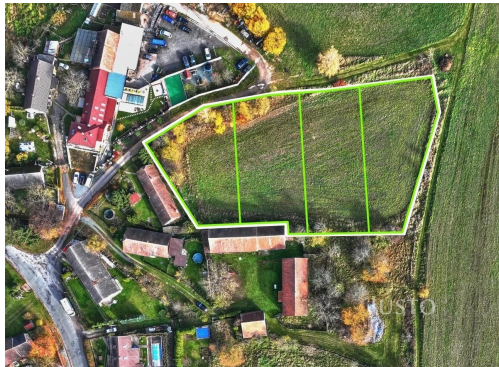


## Prodej pozemku 1087 m<sup>2</sup>

Lipoltice



**2 395 000 Kč**  
za nemovitost



Vyřizuje  
**Milan Šámal**  
Tel.: 603 333 375  
GSM: +420602100722  
E-mail: [samal@justo.cz](mailto:samal@justo.cz)

**Celková plocha:** 1 089 m<sup>2</sup>

**Charakter okolní zástavby:** obytná

**Komunikace:** neupravená

**Druh pozemku:** pro bydlení

**Umístění objektu:** klidná část obce

**Elektřina:** Bez přípojky

**POPIS NEMOVITOSTI:** Ve výhradním zastoupení majitele nabízíme k prodeji atraktivní stavební pozemek o velikosti 1 087 m<sup>2</sup> v klidné části obce, Lipoltice, v části Sovoluská Lhota, poblíž obce Přelouč. Pozemek je součástí plánovaného rozdělení dvou parcel p.č.9/1 a 9/2, na kterých vzniknou čtyři samostatné parcely, každá o výměře přes 1 000 m<sup>2</sup>. Tato nabídka je ideální volbou pro ty, kteří hledají dostatek prostoru pro výstavbu rodinného domu v příjemném a tichém prostředí.

Pozemek se nachází na okraji obce, v lokalitě s minimálním dopravním provozem. Okolí tvoří rozlehlá pole, louky a lesní celky, které zajišťují dostatek soukromí i možností pro relaxaci a volnočasové aktivity v přírodě.

Pozemek je v územním plánu veden jako plocha smíšená venkovská - obytná s hlavním využitím: plochy smíšeného využití ve venkovských sídlech využívané zejména pro bydlení v rodinných domech (včetně domů a usedlostí s hospodářským zázemím), obslužnou sférou a nerušící výrobní činnosti.

V současnosti je pozemek bez přípojek s příjezdem po nezpevněné komunikaci, která je majetkem obce.

Sovoluská Lhota je typickou ukázkou klidného a bezpečného bydlení s výbornou dostupností do širšího okolí. V Přelouči jste za 9 minut a v Heřmanově Městci za 15 minut. Pardubice jsou vzdáleny pouhých 20 minut jízdy.

Pokud hledáte místo pro svůj nový domov v přírodě s výbornou dostupností města, je tato nabídka určena právě Vám. Pro více informací o této nemovitosti nebo sjednání prohlídky nás prosím kontaktujte.